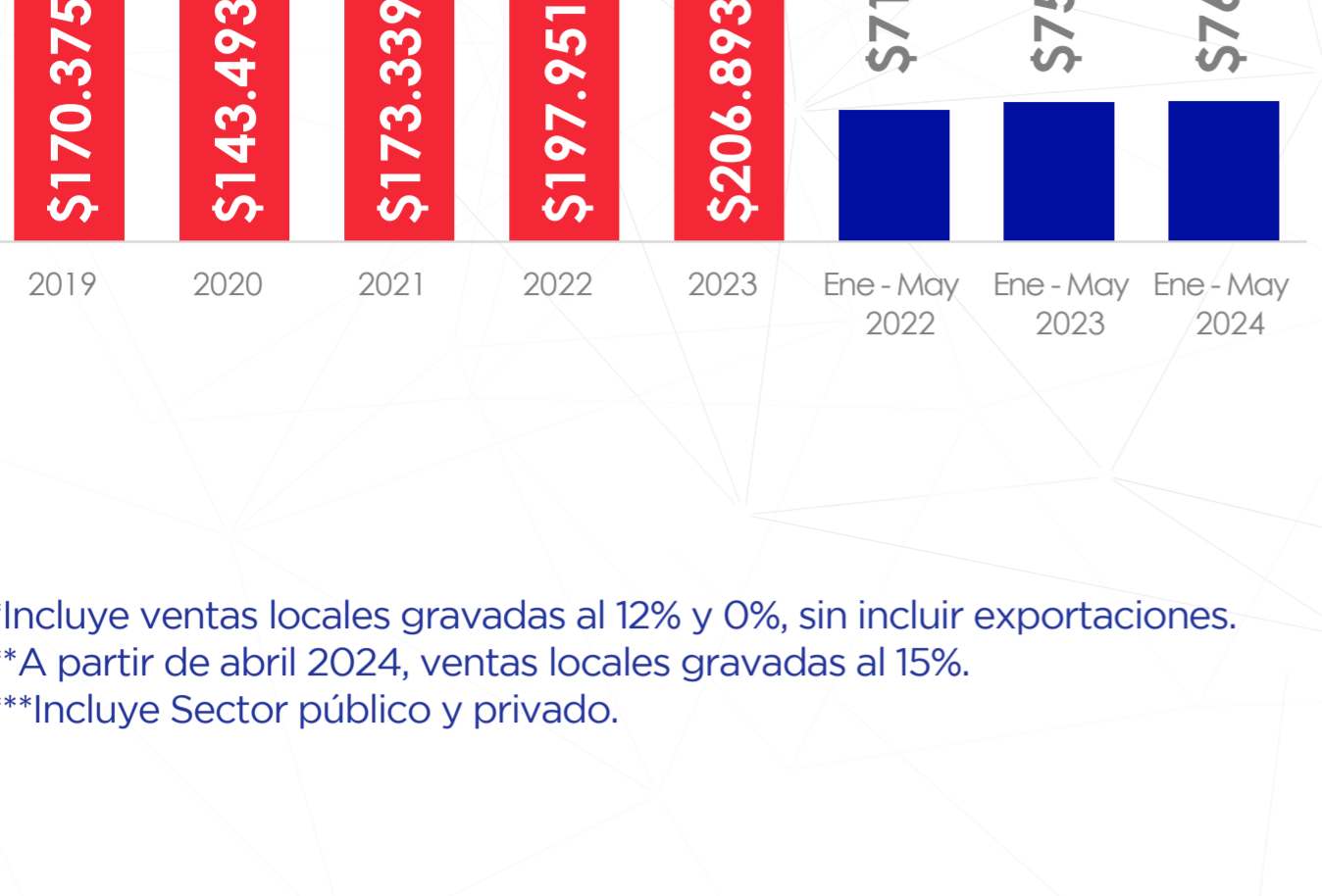


# Análisis de las Ventas Locales del Ecuador

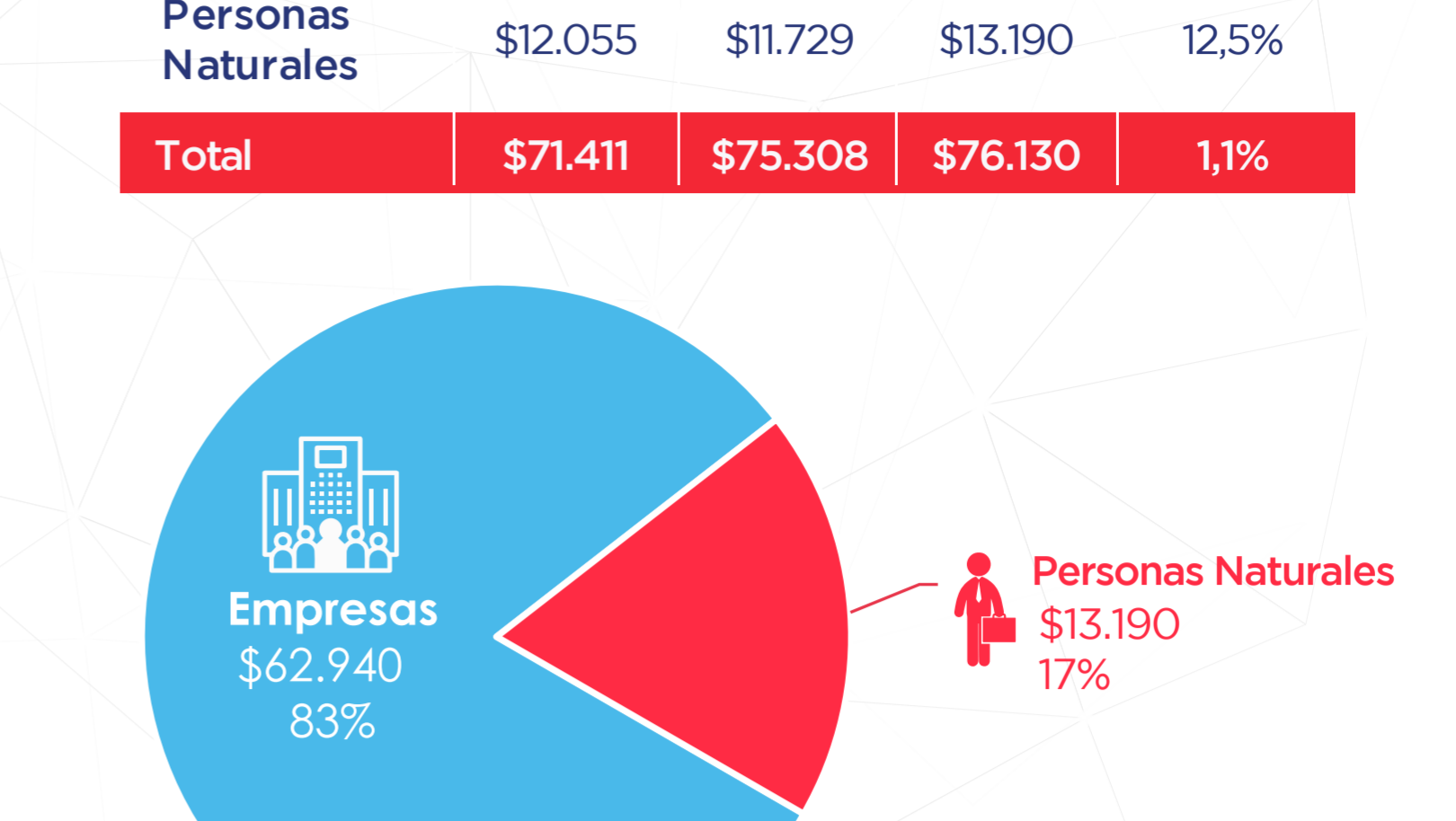
Mayo 2024



## Ventas Internas Totales



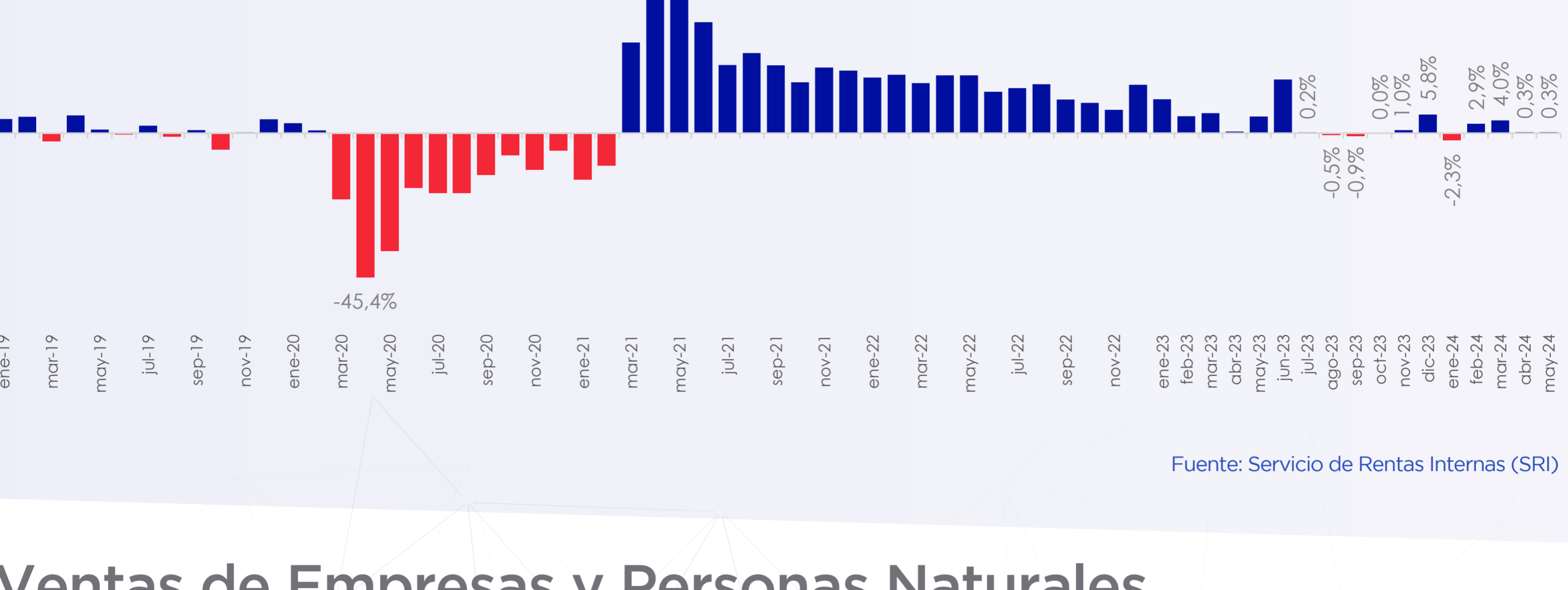
## Ventas Internas por Tipo de Contribuyente



\*Incluye ventas locales gravadas al 12% y 0%, sin incluir exportaciones.  
\*\*A partir de abril 2024, ventas locales gravadas al 15%.  
\*\*\*Incluye Sector público y privado.

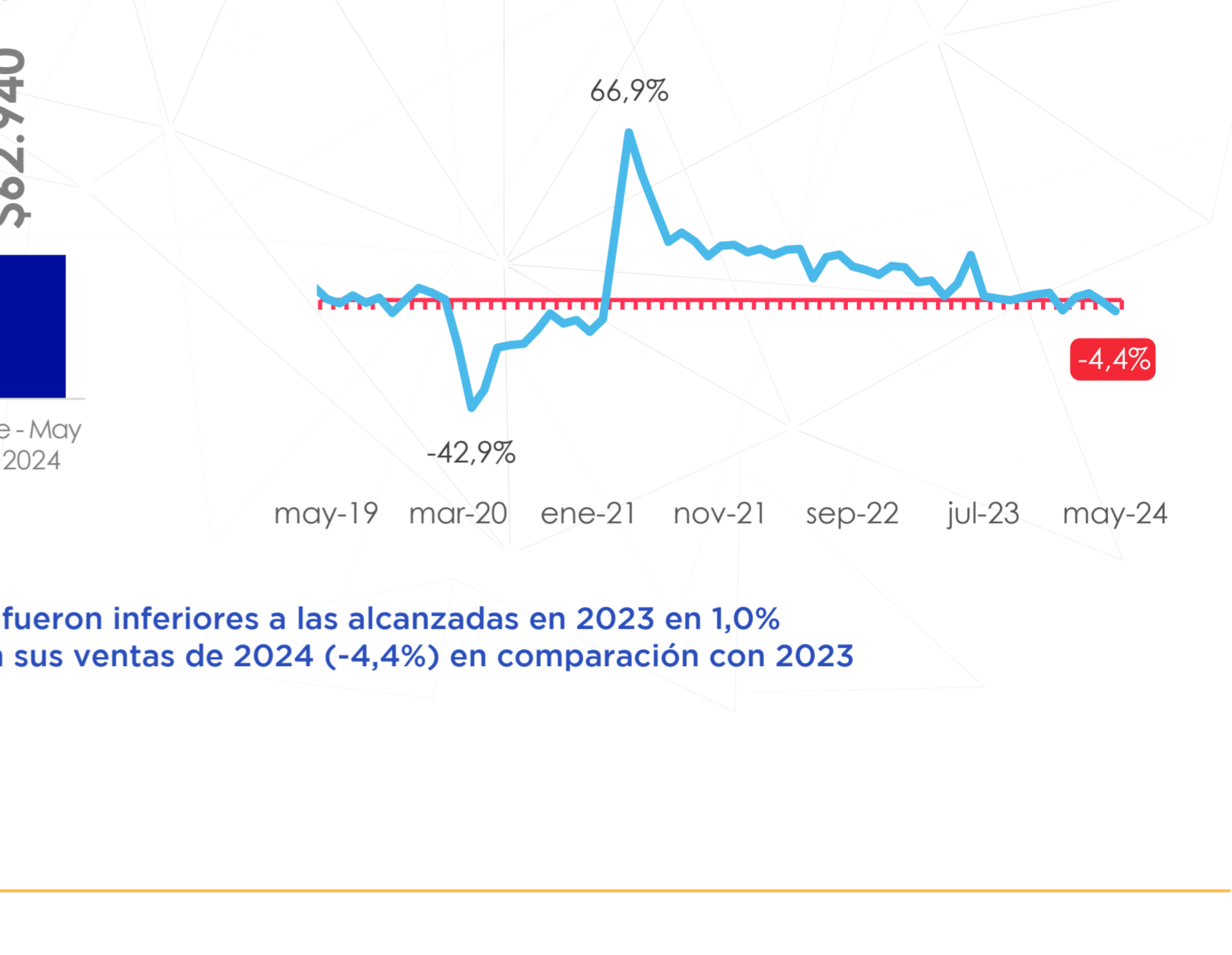
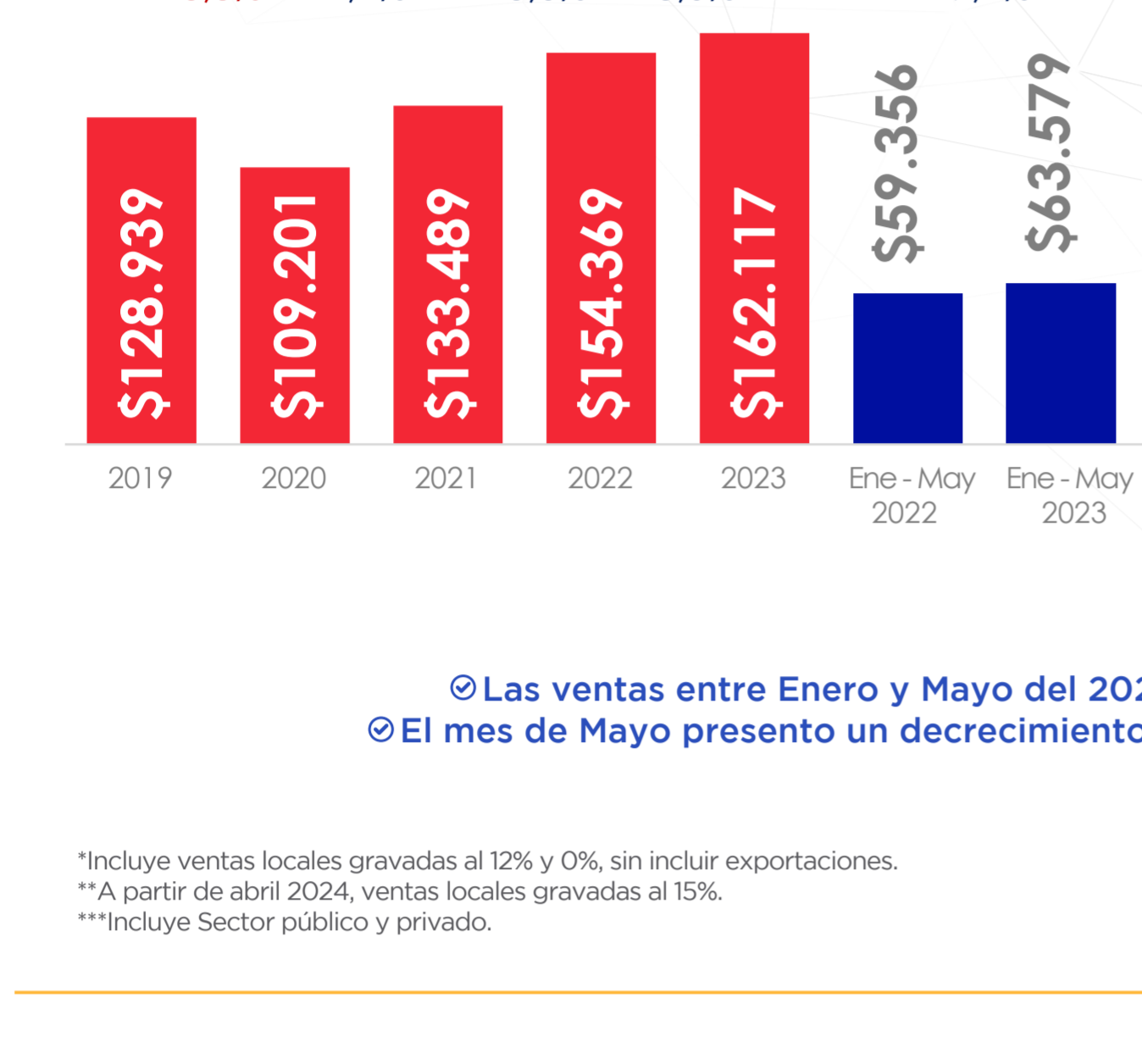
Fuente: Servicio de Rentas Internas (SRI)

## Variación anual de las ventas internas mensuales



Fuente: Servicio de Rentas Internas (SRI)

## Ventas de Empresas y Personas Naturales



⊗ Las ventas entre Enero y Mayo del 2024, fueron inferiores a las alcanzadas en 2023 en 1,0%  
⊗ El mes de Mayo presentó un decrecimiento en sus ventas de 2024 (-4,4%) en comparación con 2023

\*Incluye ventas locales gravadas al 12% y 0%, sin incluir exportaciones.  
\*\*A partir de abril 2024, ventas locales gravadas al 15%.  
\*\*\*Incluye Sector público y privado.

Fuente: Servicio de Rentas Internas (SRI)



⊗ Las ventas entre Enero y Mayo del 2024, superaron al valor alcanzado en 2023 en 12,5%  
⊗ El mes de Mayo presentó un crecimiento en sus ventas de 2024 (25,7%) en comparación con 2023

\*Incluye ventas locales gravadas al 12% y 0%, sin incluir exportaciones.  
\*\*A partir de abril 2024, ventas locales gravadas al 15%.  
\*\*\*Incluye Sector público y privado.

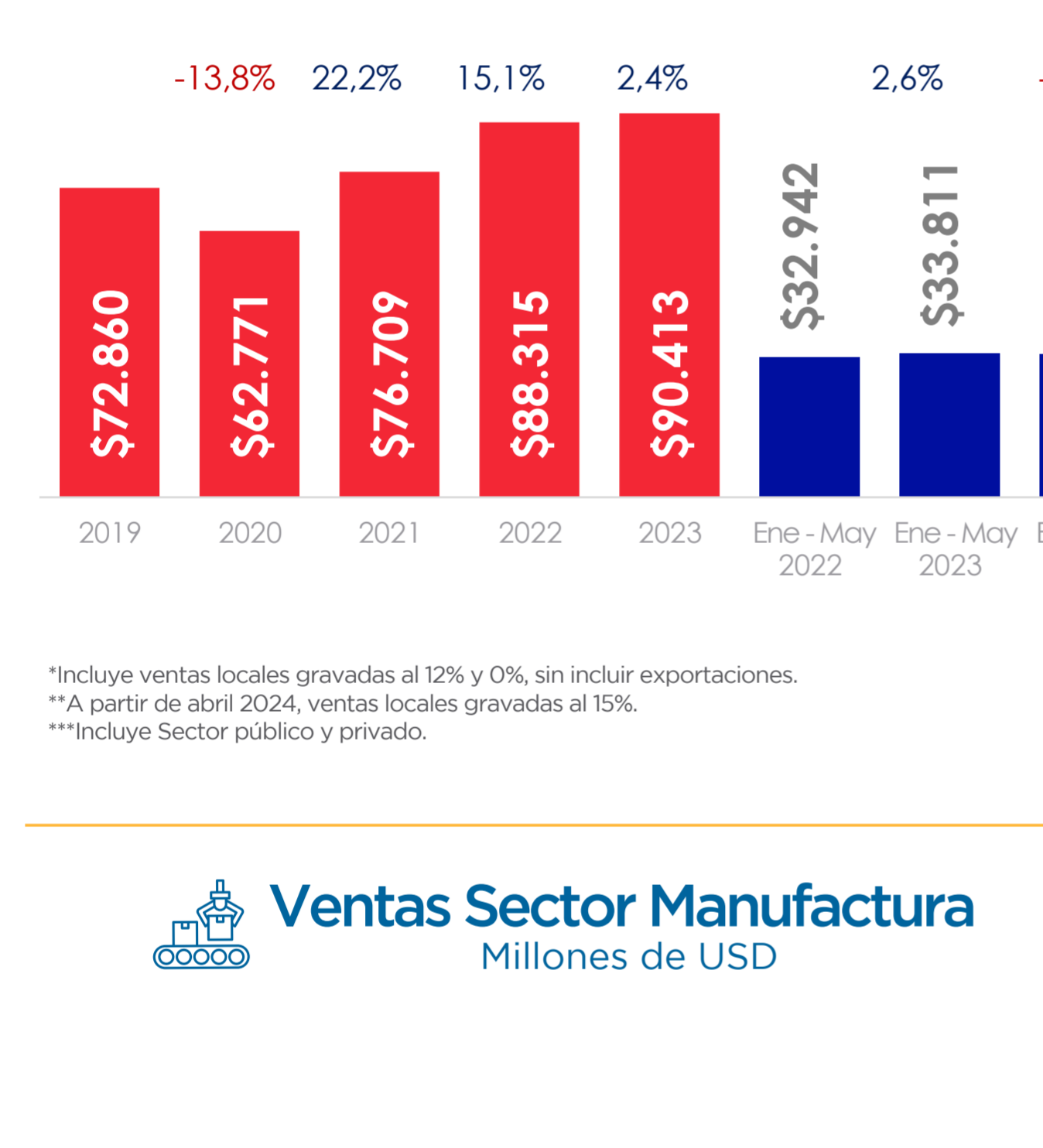
Fuente: Servicio de Rentas Internas (SRI)

## Evolución de las Ventas por Sectores de la Economía (Enero - Mayo)

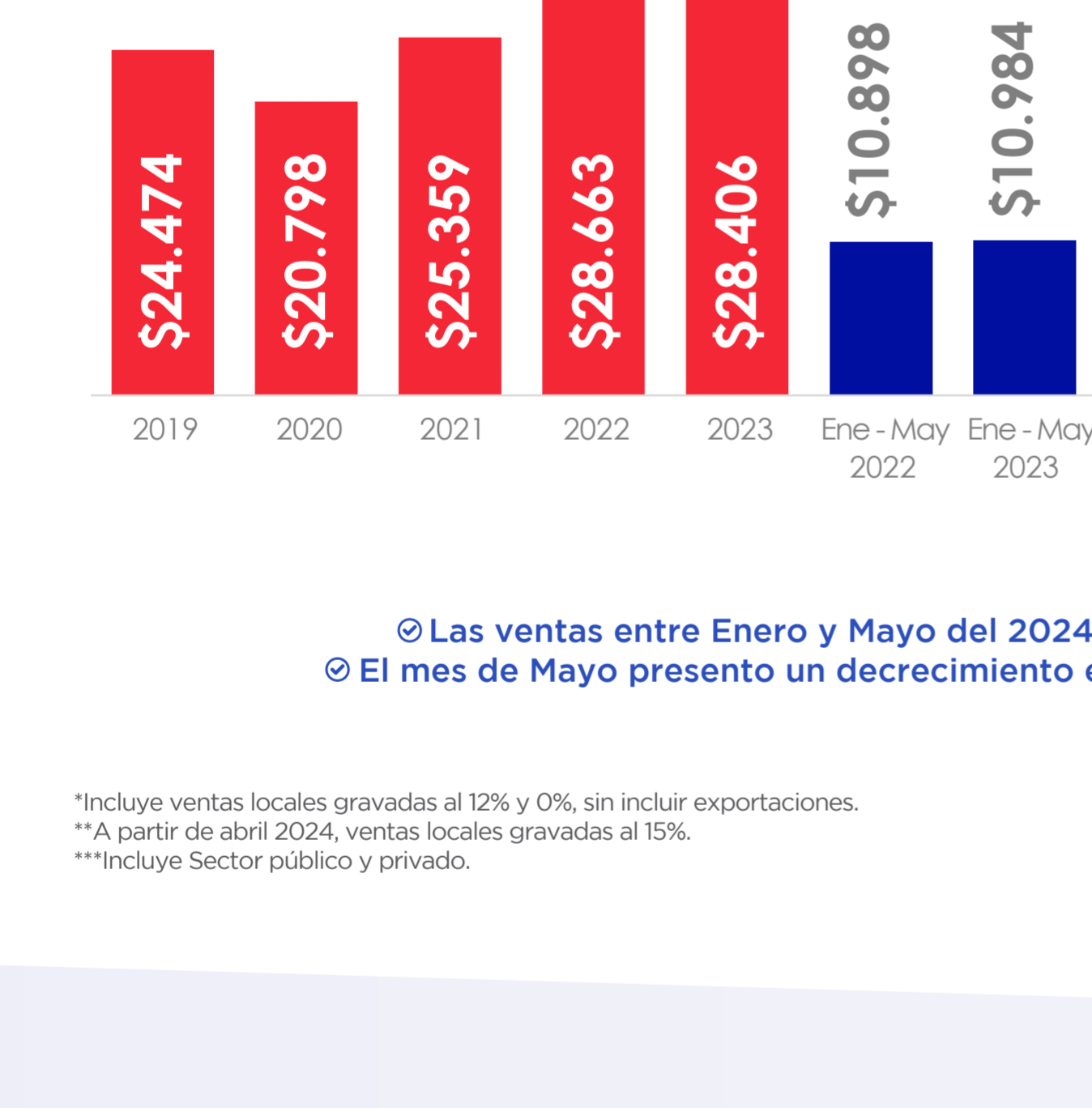
Sector	2020	2021	2022	2023	2024	Variación 2024 vs 2023 (%)
Comercio al por mayor y al por menor, reparación de vehículos automotores y motocicletas	\$22.264	\$27.257	\$32.942	\$33.811	\$33.688	-0,4%
Industrias manufactureras	\$7.599	\$9.089	\$10.896	\$10.984	\$10.476	-4,6%
Agricultura, ganadería, silvicultura y pesca	\$4.119	\$4.461	\$5.283	\$5.464	\$6.523	19,4%
Transporte y almacenamiento	\$2.283	\$2.533	\$3.094	\$3.872	\$3.877	0,1%
Actividades profesionales, científicas y técnicas	\$1.992	\$2.393	\$2.662	\$3.014	\$3.084	2,3%
Actividades financieras y de seguros	\$1.994	\$2.051	\$2.440	\$2.623	\$2.650	1,0%
Explotación de minas y canteras	\$1.622	\$1.755	\$1.810	\$2.172	\$2.205	1,5%
Construcción	\$1.150	\$1.420	\$1.619	\$1.920	\$1.912	-0,4%
Información y comunicación	\$1.763	\$1.861	\$1.816	\$1.930	\$1.834	-5,0%
Suministro de electricidad, gas, vapor y aire acondicionado	\$1.305	\$1.299	\$1.412	\$1.609	\$1.813	12,7%
Actividades de servicios administrativos y de apoyo	\$950	\$922	\$1.195	\$1.359	\$1.488	9,5%
Actividades de atención de la salud humana y de asistencia social	\$1.039	\$1.546	\$1.512	\$1.586	\$1.311	-17,4%
Actividades inmobiliarias	\$851	\$958	\$1.061	\$1.099	\$1.140	3,7%
Actividades de alojamiento y servicio de comidas	\$694	\$730	\$948	\$1.054	\$1.098	4,2%
Enseñanza	\$781	\$871	\$944	\$1.021	\$1.092	6,9%
Otras actividades de servicios	\$747	\$824	\$857	\$799	\$853	6,8%
Administración pública y defensa, planes de seguridad social de afiliación obligatoria	\$267	\$312	\$380	\$424	\$466	9,8%
Distribución de agua, alcantarillado, gestión de desechos y actividades de saneamiento	\$334	\$359	\$388	\$389	\$430	10,4%
Artes, entretenimiento y recreación	\$122	\$109	\$144	\$171	\$182	6,6%
Los demás	\$8	\$6	\$7	\$7	\$9	36,3%
<b>Todos</b>	<b>\$51.682</b>	<b>\$60.755</b>	<b>\$71.411</b>	<b>\$75.308</b>	<b>\$76.130</b>	<b>1,1%</b>

Fuente: Servicio de Rentas Internas (SRI)  
\*Incluye ventas locales gravadas al 12% y 0%, sin incluir exportaciones.  
\*\*A partir de abril 2024, ventas locales gravadas al 15%.  
\*\*\*Incluye Sector público y privado.

## Ventas Internas de los sectores económicos más relevantes



\*Incluye ventas locales gravadas al 12% y 0%, sin incluir exportaciones.  
\*\*A partir de abril 2024, ventas locales gravadas al 15%.  
\*\*\*Incluye Sector público y privado.



⊗ Las ventas entre Enero y Mayo del 2024, fueron inferiores a las alcanzadas en 2023 en 4,6%  
⊗ El mes de Mayo presentó un decrecimiento en sus ventas de 2024 (-9,1%) en comparación con 2023

\*Incluye ventas locales gravadas al 12% y 0%, sin incluir exportaciones.  
\*\*A partir de abril 2024, ventas locales gravadas al 15%.  
\*\*\*Incluye Sector público y privado.

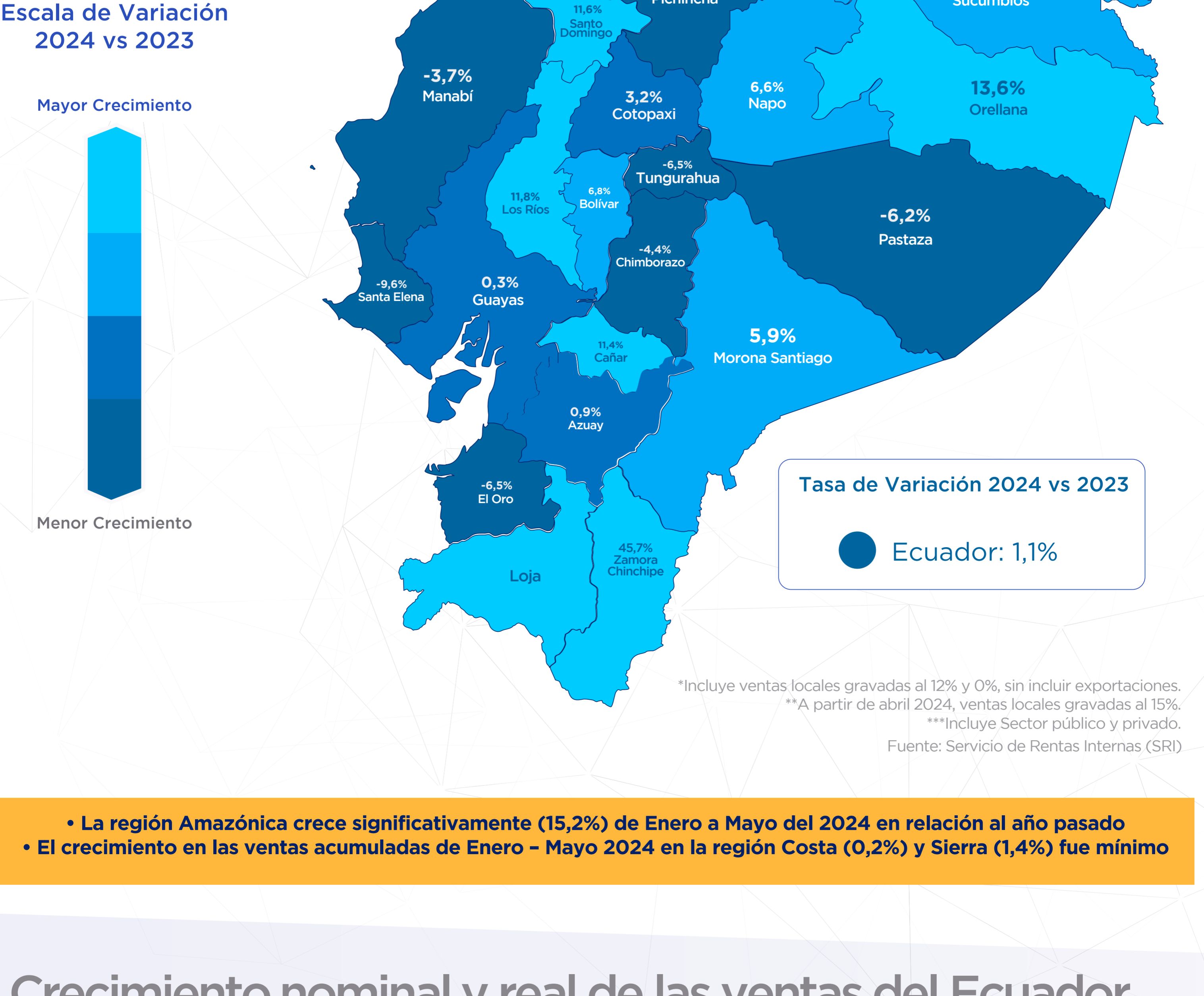
Fuente: Servicio de Rentas Internas (SRI)

## Ventas por Cantones

Cantón	2020	2021	2022	2023	2024	Variación 2024 vs 2023 (%)
Quito	\$19.232	\$22.525	\$26.556	\$28.071	\$27.790	-1,0%
Guayaquil	\$14.107	\$16.662	\$19.421	\$20.268	\$19.898	-1,8%
Cuenca	\$2.409	\$3.108	\$3.545	\$3.630	\$3.656	0,7%
Ambato	\$928	\$1.151	\$1.423	\$1.553	\$1.446	-6,9%
Machala	\$951	\$1.124	\$1.325	\$1.408	\$1.268	-9,9%
Manta	\$604	\$737	\$819	\$848	\$879	3,6%
Las demás	\$13.451	\$15.449	\$18.323	\$19.530	\$21.193	8,5%
<b>Total</b>	<b>\$51.682</b>	<b>\$60.755</b>	<b>\$71.411</b>	<b>\$75.308</b>	<b>\$76.130</b>	<b>1,1%</b>

Fuente: Servicio de Rentas Internas (SRI)  
\*Incluye ventas locales gravadas al 12% y 0%, sin incluir exportaciones.  
\*\*A partir de abril 2024, ventas locales gravadas al 15%.  
\*\*\*Incluye Sector público y privado.

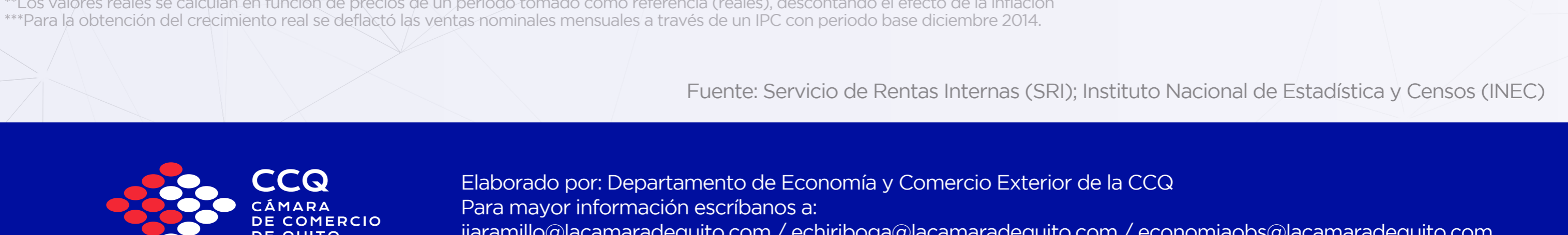
## Tasa de variación acumulada de las ventas por provincias



\*Incluye ventas locales gravadas al 12% y 0%, sin incluir exportaciones.  
\*\*A partir de abril 2024, ventas locales gravadas al 15%.  
\*\*\*Incluye Sector público y privado.  
Fuente: Servicio de Rentas Internas (SRI)

• La región Amazónica crece significativamente (15,2%) de Enero a Mayo del 2024 en relación al año pasado  
• El crecimiento en las ventas acumuladas de Enero - Mayo 2024 en la región Costa (0,2%) y Sierra (1,4%) fue mínimo

## Crecimiento nominal y real de las ventas del Ecuador



Términos NOMINALES	Términos REALES
A precios CORRIENTES	A precios CONSTANTES
Precios del momento en el que se realiza la operación	Precios de un periodo tomado como referencia
Incluye el efecto INFLACION DEFLACION	Descuenta el efecto INFLACION DEFLACION

Puesto que este año la inflación ha incidido en la variación de los precios de productos en el país, es importante tomar en cuenta el crecimiento de las ventas locales descontando la inflación (crecimiento real).