



**CCQ**  
CÁMARA DE COMERCIO DE QUITO



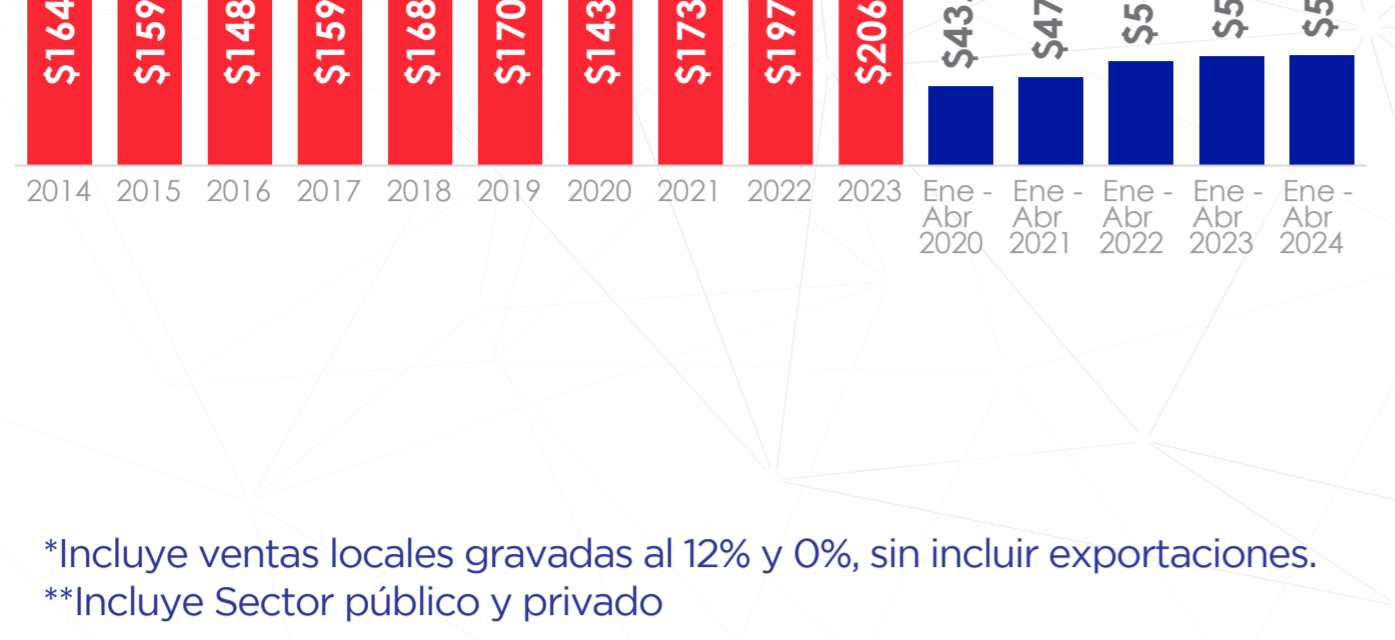
**Observatorio de Economía y Comercio Exterior**  
Una mirada a fondo de la coyuntura del país

# Análisis de las Ventas Locales del Ecuador

Abril 2024

## Ventas Internas Totales

(Millones de USD)



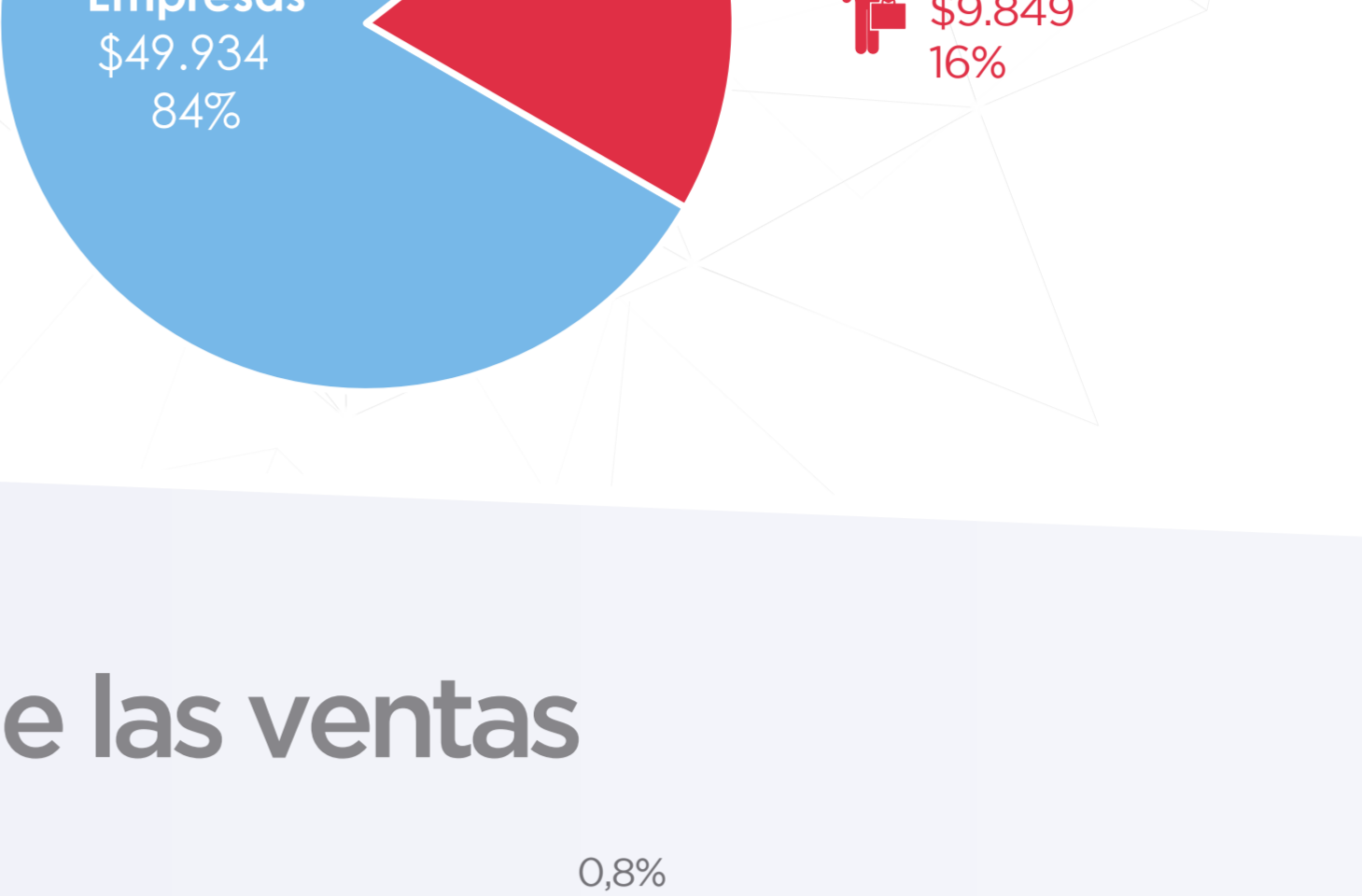
\*Incluye ventas locales gravadas al 12% y 0%, sin incluir exportaciones.  
\*\*Incluye Sector público y privado

Fuente: Servicio de Rentas Internas (SRI)

## Ventas Internas por Tipo de Contribuyente

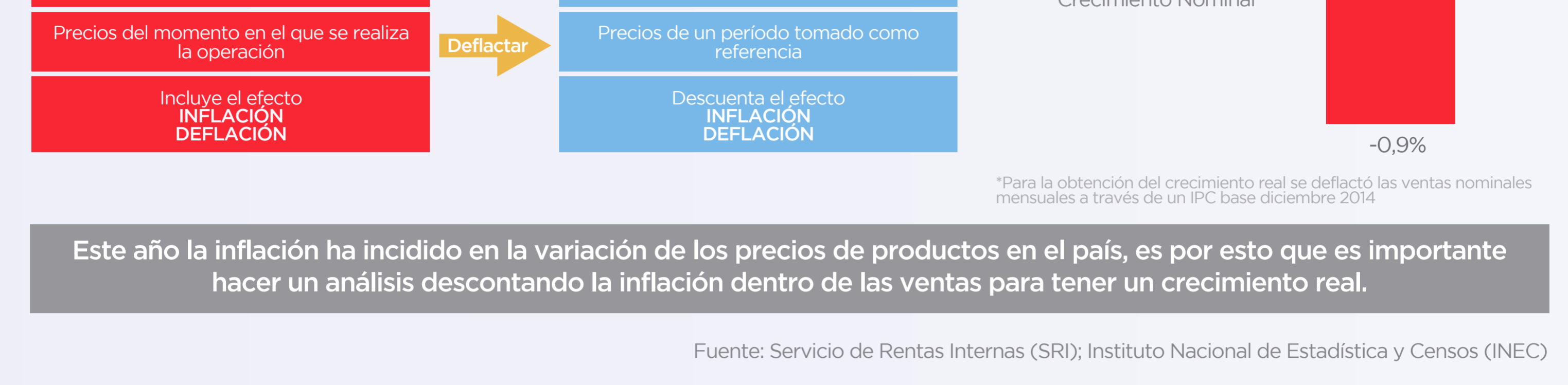
(Millones de USD - Porcentaje)

Tipo de contribuyente	Ene - Abr 2020	Ene - Abr 2021	Ene - Abr 2022	Ene - Abr 2023	Ene - Abr 2024	Variación 2024 vs 2023 (%)
Empresas	\$34.604	\$39.106	\$46.704	\$50.082	\$49.934	-0,3%
Personas Naturales	\$8.396	\$8.760	\$9.473	\$9.201	\$9.849	7,0%
<b>Total</b>	<b>\$43.000</b>	<b>\$47.866</b>	<b>\$56.177</b>	<b>\$59.284</b>	<b>\$59.783</b>	<b>0,8%</b>



## Crecimiento nominal y real de las ventas del Ecuador

(Ene - Abr 2024)

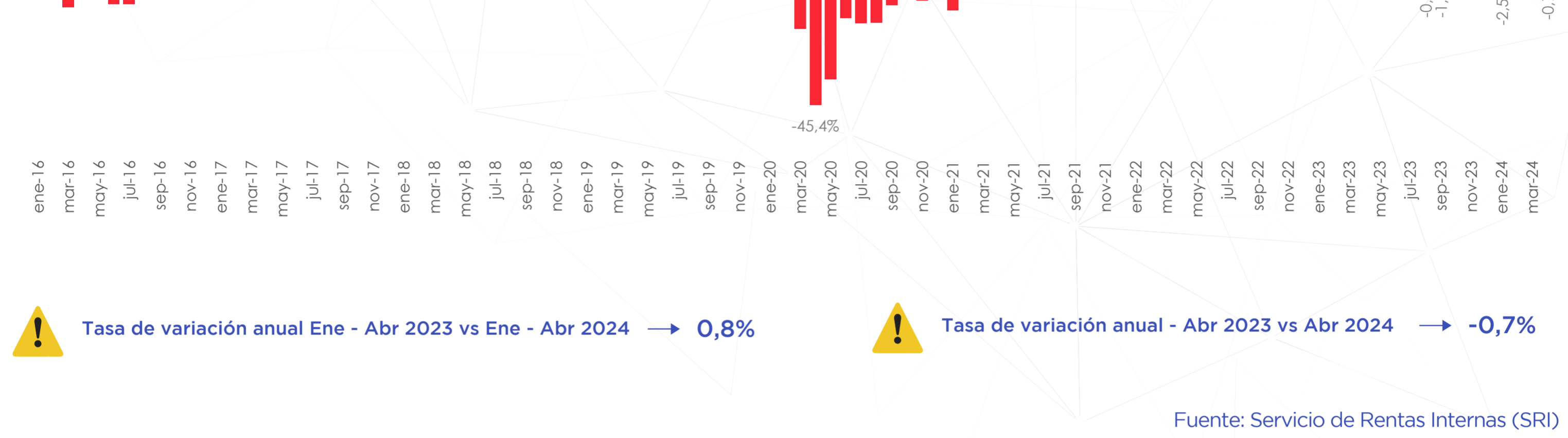


Este año la inflación ha incidido en la variación de los precios de productos en el país, es por esto que es importante hacer un análisis descontando la inflación dentro de las ventas para tener un crecimiento real.

Fuente: Servicio de Rentas Internas (SRI); Instituto Nacional de Estadística y Censos (INEC)

## Variación anual de las ventas internas mensuales

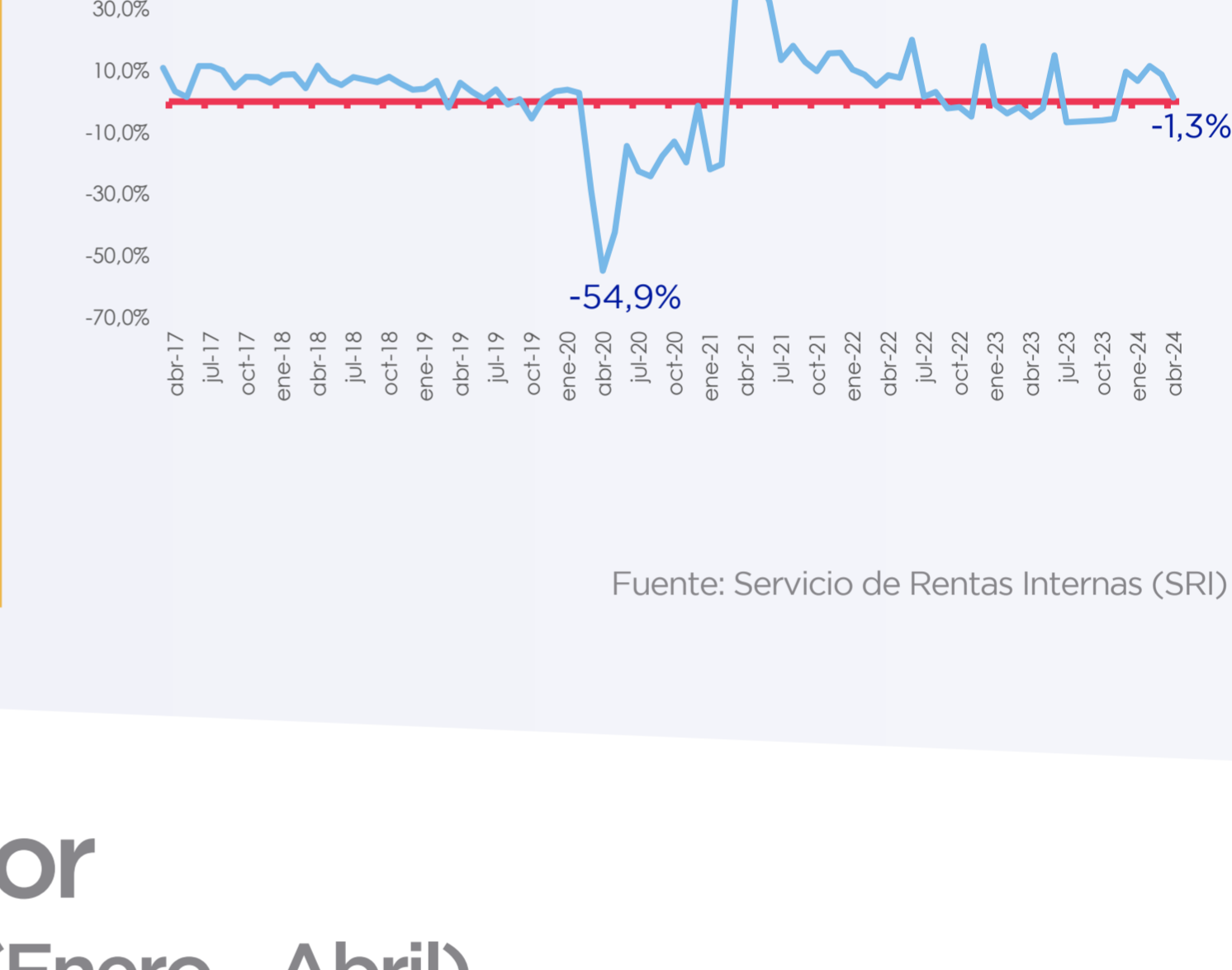
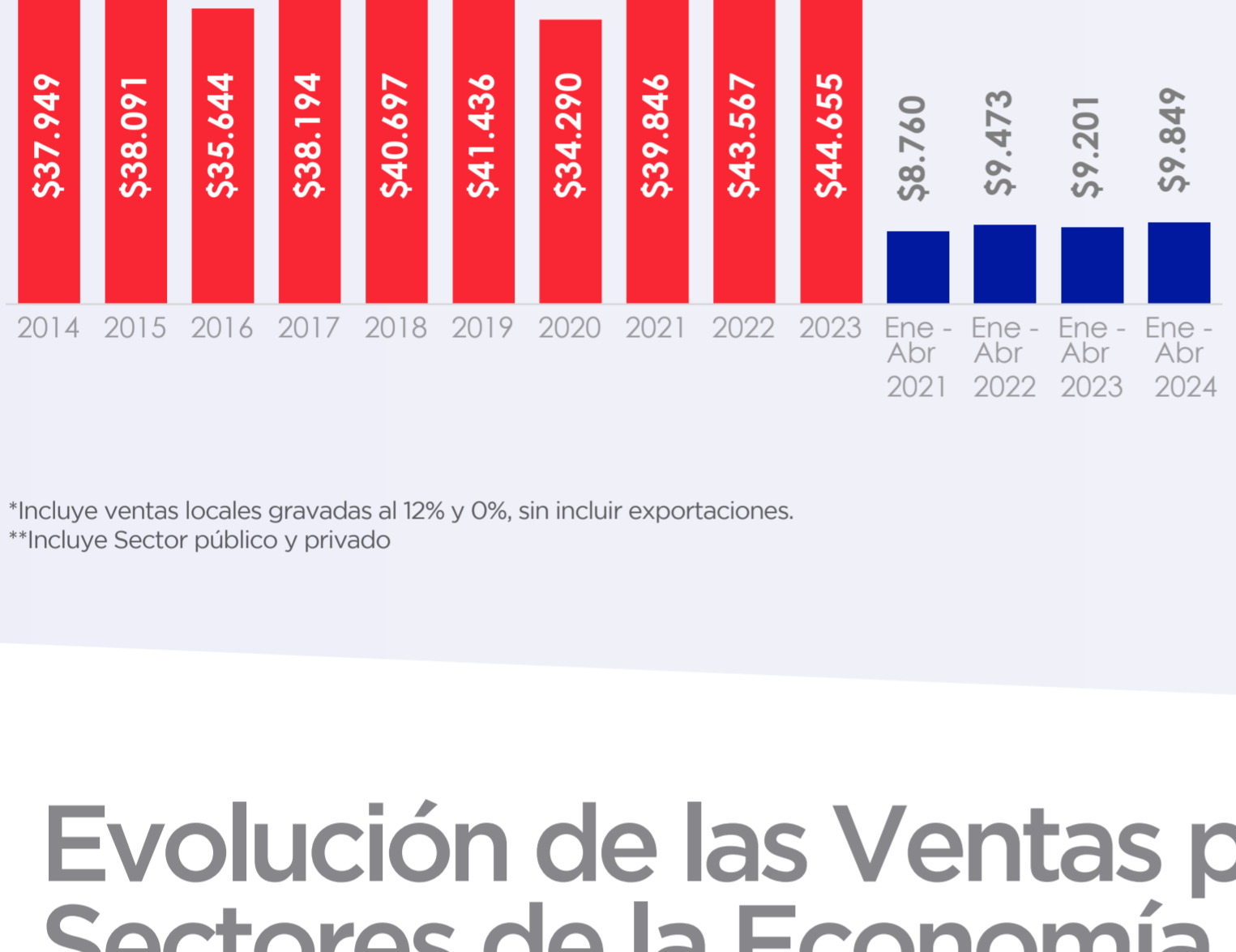
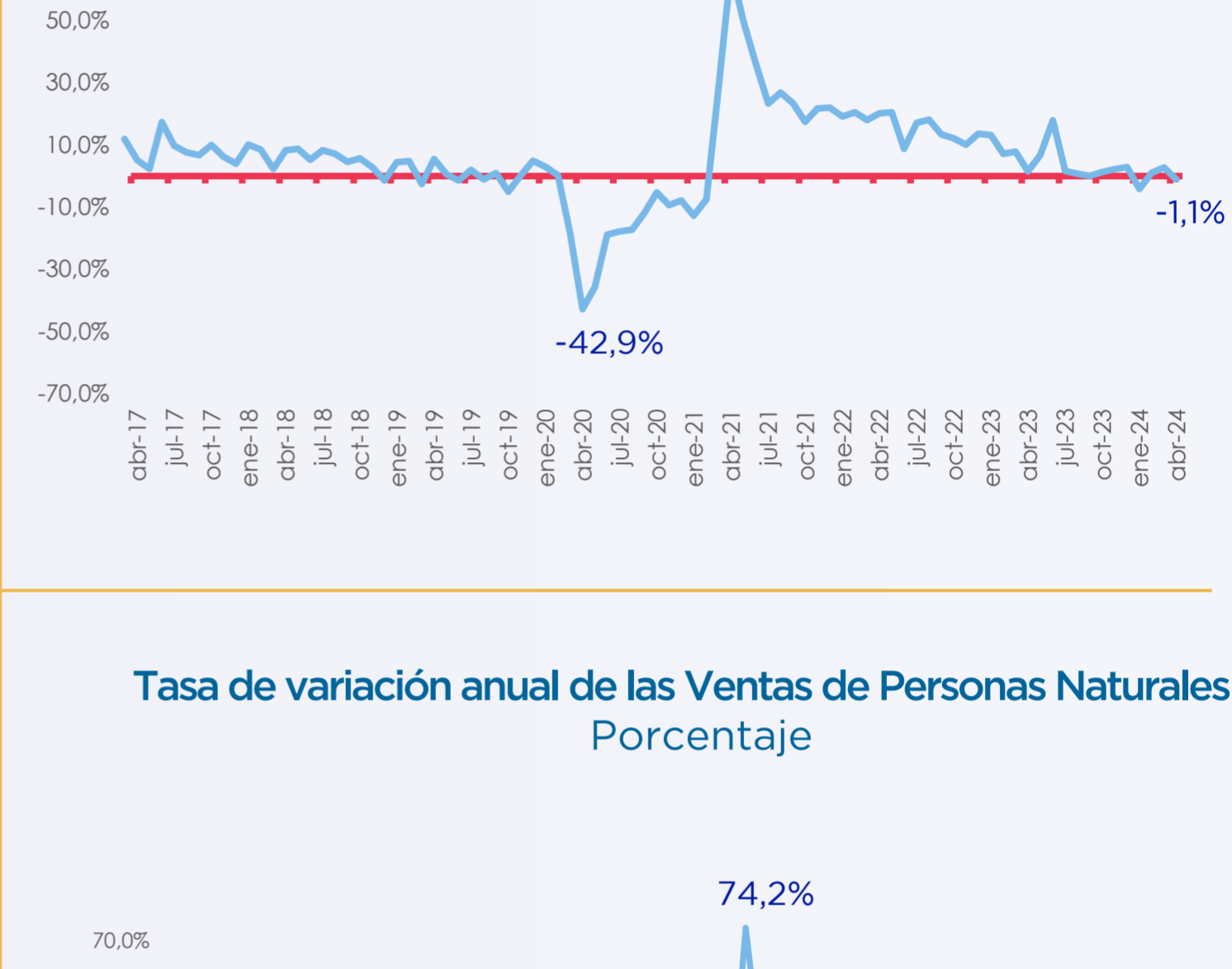
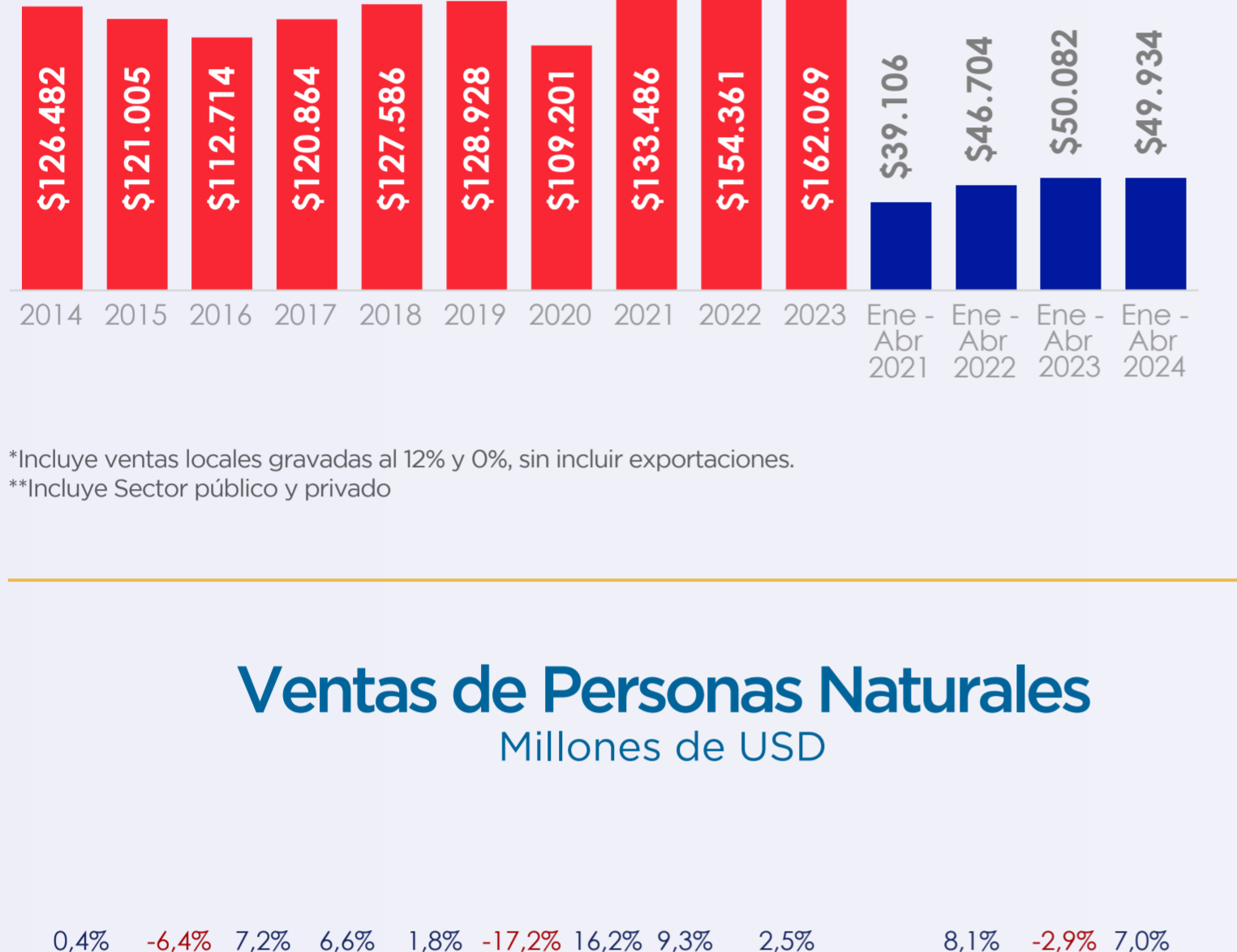
TVA (%)



Tasa de variación anual Ene - Abr 2023 vs Ene - Abr 2024 → **0,8%**      Tasa de variación anual - Abr 2023 vs Abr 2024 → **-0,7%**

Fuente: Servicio de Rentas Internas (SRI)

## Ventas de Empresas y Personas Naturales



Fuente: Servicio de Rentas Internas (SRI)

## Evolución de las Ventas por Sectores de la Economía (Enero - Abril)

(Millones USD - Porcentaje)

Sector	2020	2021	2022	2023	2024	Variación 2024 vs 2023 (%)
Comercio al por mayor y al por menor, reparación de vehículos automotores y motocicletas	\$18.060	\$21.066	\$25.411	\$26.153	\$26.237	0,4%
Industrias manufactureras	\$6.087	\$7.170	\$8.539	\$8.561	\$8.252	-3,6%
Agricultura, ganadería, silvicultura y pesca	\$3.324	\$3.466	\$4.153	\$4.303	\$4.562	6,0%
Transporte y almacenamiento	\$1.934	\$1.978	\$2.428	\$3.070	\$3.063	-0,2%
Actividades profesionales, científicas y técnicas	\$1.695	\$1.884	\$2.100	\$2.377	\$2.449	3,0%
Actividades financieras y de seguros	\$1.671	\$1.642	\$1.952	\$2.064	\$2.120	2,7%
Explotación de minas y canteras	\$1.412	\$1.396	\$1.415	\$1.723	\$1.789	3,8%
Construcción	\$984	\$1.115	\$1.272	\$1.481	\$1.483	0,2%
Información y comunicación	\$1.437	\$1.472	\$1.440	\$1.527	\$1.463	-4,2%
Suministro de electricidad, gas, vapor y aire acondicionado	\$1.052	\$1.037	\$1.125	\$1.296	\$1.457	12,5%
Actividades inmobiliarias	\$1.105	\$1.160	\$1.261	\$1.352	\$1.412	4,5%
Actividades de servicios administrativos y de apoyo	\$813	\$712	\$937	\$1.073	\$1.171	9,2%
Actividades de atención de la salud humana y de asistencia social	\$893	\$1.189	\$1.237	\$1.235	\$1.034	-16,3%
Enseñanza	\$656	\$715	\$766	\$834	\$890	6,7%
Actividades de alojamiento y servicio de comidas	\$621	\$585	\$742	\$829	\$873	5,4%
Otras actividades de servicios	\$629	\$649	\$680	\$641	\$675	5,4%
Administración pública y defensa, planes de seguridad social de afiliación obligatoria	\$234	\$252	\$291	\$332	\$361	8,7%
Distribución de agua, alcantarillado, gestión de desechos y actividades de saneamiento	\$276	\$286	\$310	\$317	\$340	7,2%
Artes, entretenimiento y recreación	\$110	\$88	\$114	\$132	\$144	8,9%
Los demás	\$6	\$5	\$6	\$5	\$8	38,5%
<b>Todos</b>	<b>\$43.000</b>	<b>\$47.866</b>	<b>\$56.177</b>	<b>\$59.284</b>	<b>\$59.783</b>	<b>0,8%</b>

Fuente: Servicio de Rentas Internas (SRI)  
\*Incluye ventas locales gravadas al 12% y 0%, sin incluir exportaciones.  
\*\*Incluye Sector público y privado.

## Ventas Internas de los sectores económicos más relevantes



Fuente: Servicio de Rentas Internas (SRI)

## Ventas por Cantones

(Millones USD - Porcentaje)

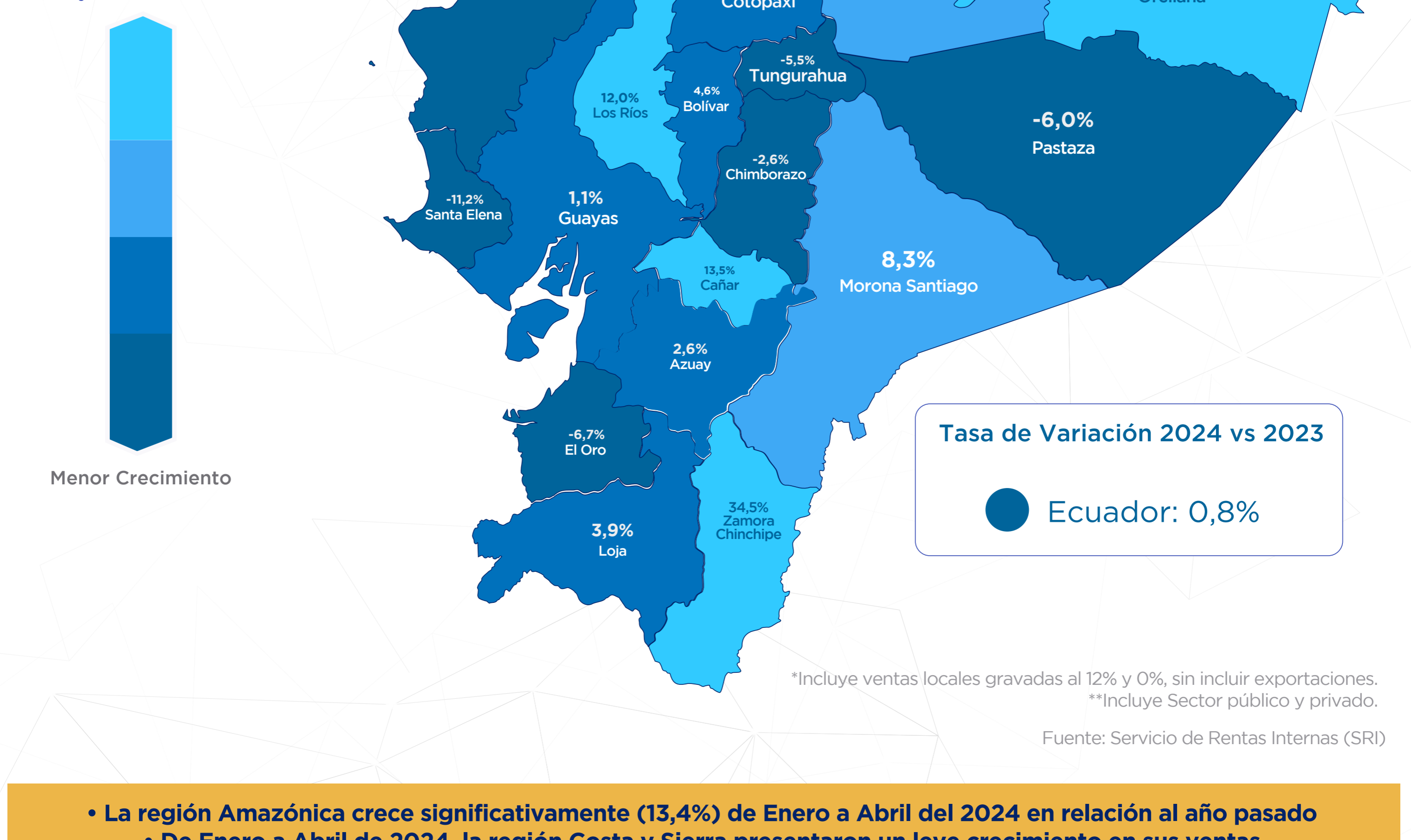
### Ventas Acumuladas Enero - Abril

Cantón	2020	2021	2022	2023	2024	Variación 2024 vs 2023 (%)
Quito	\$16.272	\$17.813	\$20.943	\$22.213	\$22.115	-0,4%
Guayaquil	\$11.594	\$13.096	\$15.221	\$15.865	\$15.716	-0,9%
Cuenca	\$2.023	\$2.509	\$2.842	\$2.917	\$2.985	2,3%
Ambato	\$785	\$913	\$1.104	\$1.229	\$1.159	-5,6%
Machala	\$792	\$885	\$1.077	\$1.141	\$1.012	-11,3%
Manta	\$501	\$567	\$640	\$663	\$693	4,6%
Las demás	\$11.035	\$12.082	\$14.351	\$15.257	\$16.102	5,5%
<b>Total</b>	<b>\$43.000</b>	<b>\$47.866</b>	<b>\$56.177</b>	<b>\$59.284</b>	<b>\$59.783</b>	<b>0,8%</b>

Fuente: Servicio de Rentas Internas (SRI)  
\*Incluye ventas locales gravadas al 12% y 0%, sin incluir exportaciones.  
\*\*Incluye Sector público y privado.

## Tasa de variación acumulada de las ventas por provincias

(Ene - Abr 2024)



\*Incluye ventas locales gravadas al 12% y 0%, sin incluir exportaciones.  
\*\*Incluye Sector público y privado.  
Fuente: Servicio de Rentas Internas (SRI)

• La región Amazónica crece significativamente (13,4%) de Enero a Abril del 2024 en relación al año pasado  
• De Enero a Abril de 2024, la región Costa y Sierra presentaron un leve crecimiento en sus ventas del 0,9 y 0,4%, respectivamente



Elaborado por: Departamento de Economía y Comercio Exterior de la CCQ  
Para mayor información escribanos a:  
ijaramillo@lacamaradequito.com / echinboga@lacamaradequito.com / economiabs@lacamaradequito.com