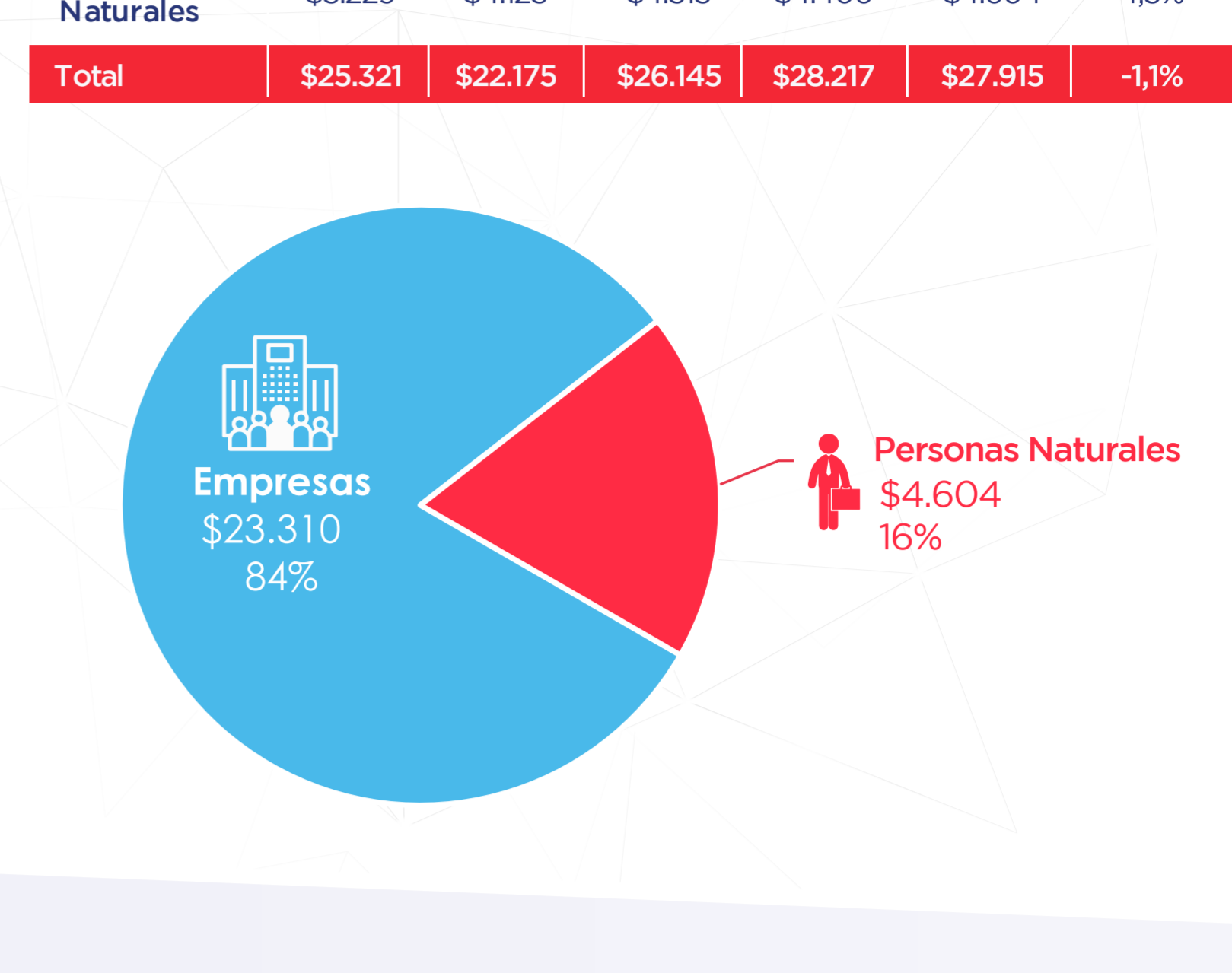




# Ventas Internas Totales



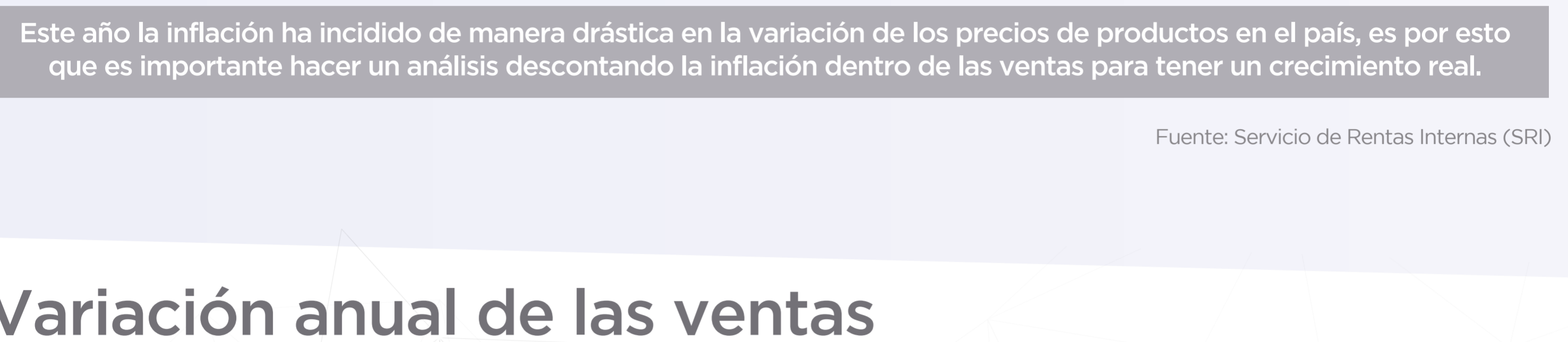
# Ventas Internas por Tipo de Contribuyente



\*Incluye ventas locales gravadas al 12% y 0%, sin incluir exportaciones.  
\*\*Incluye Sector público y privado

Fuente: Servicio de Rentas Internas (SRI)

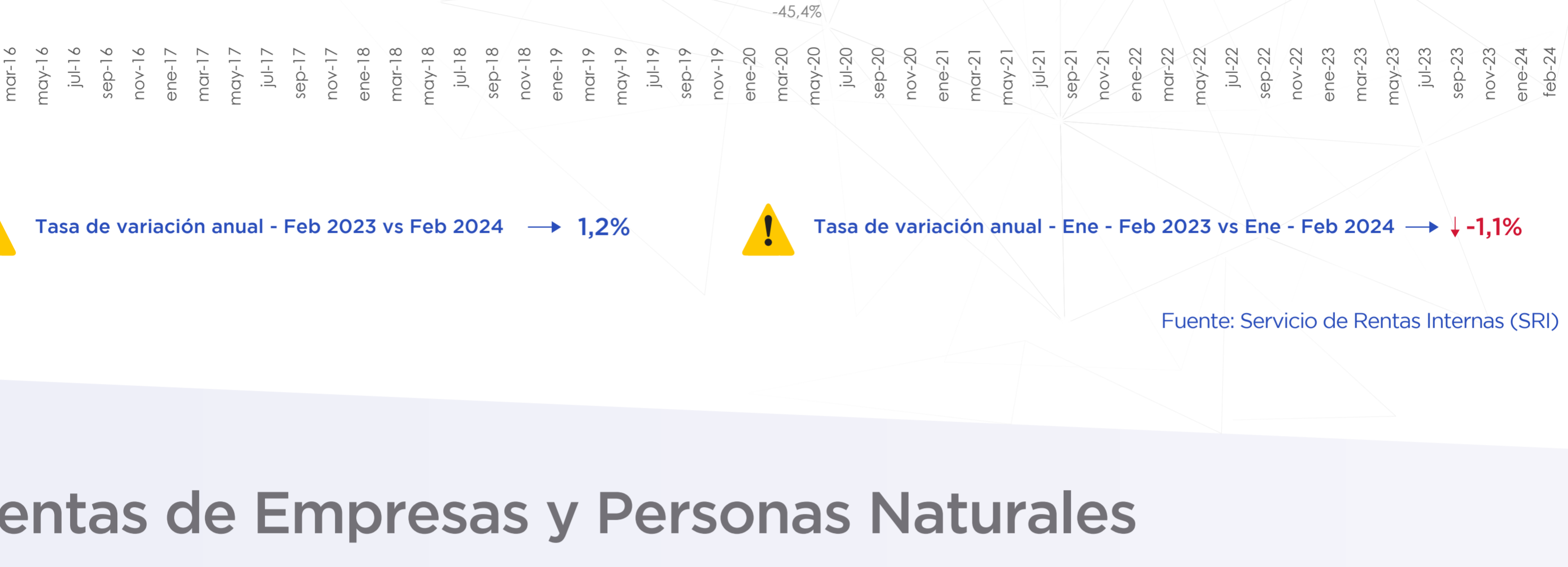
# Crecimiento nominal y real de las ventas del Ecuador



Este año la inflación ha incidido de manera drástica en la variación de los precios de productos en el país, es por esto que es importante hacer un análisis descontando la inflación dentro de las ventas para tener un crecimiento real.

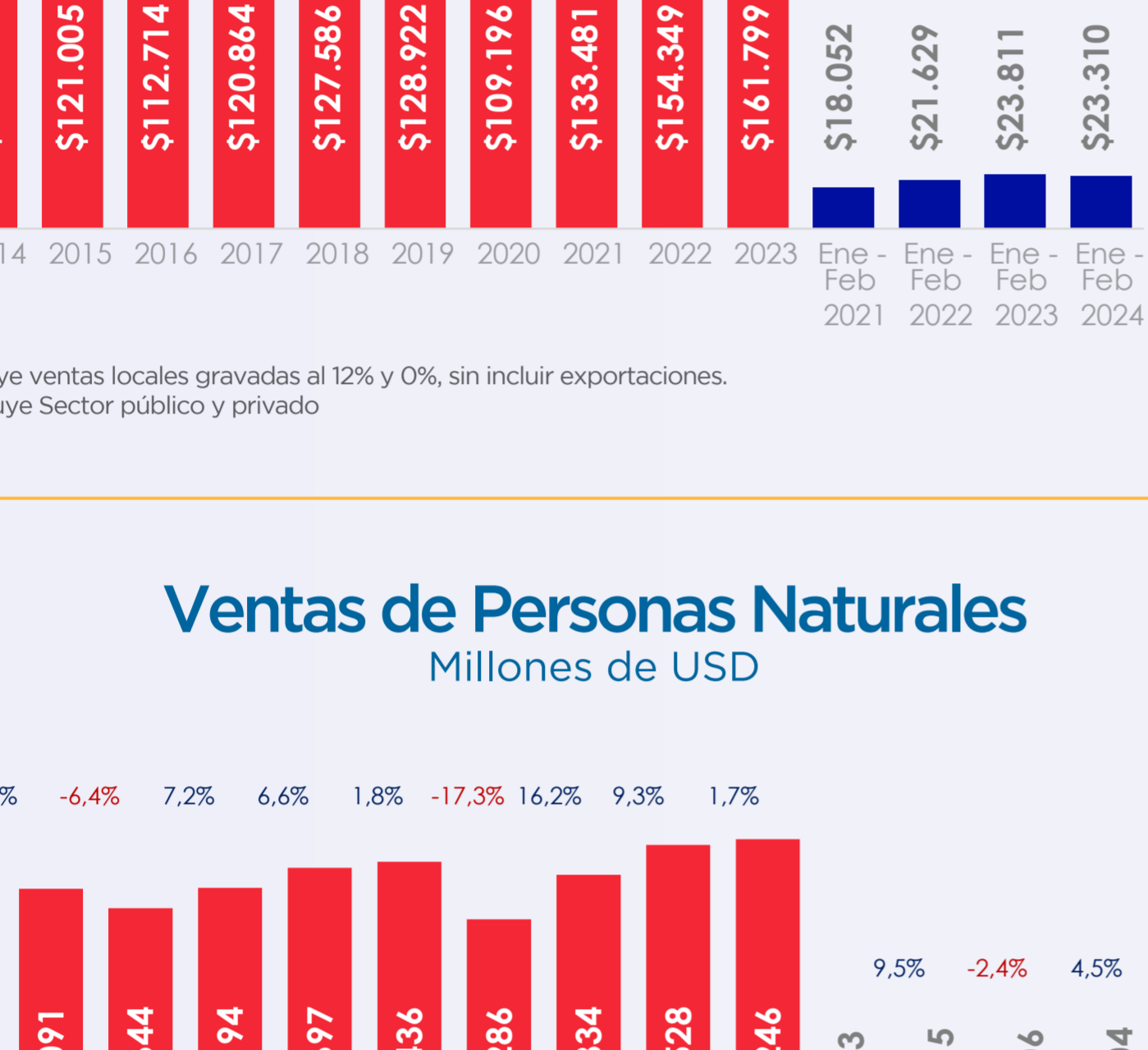
Fuente: Servicio de Rentas Internas (SRI)

# Variación anual de las ventas internas mensuales



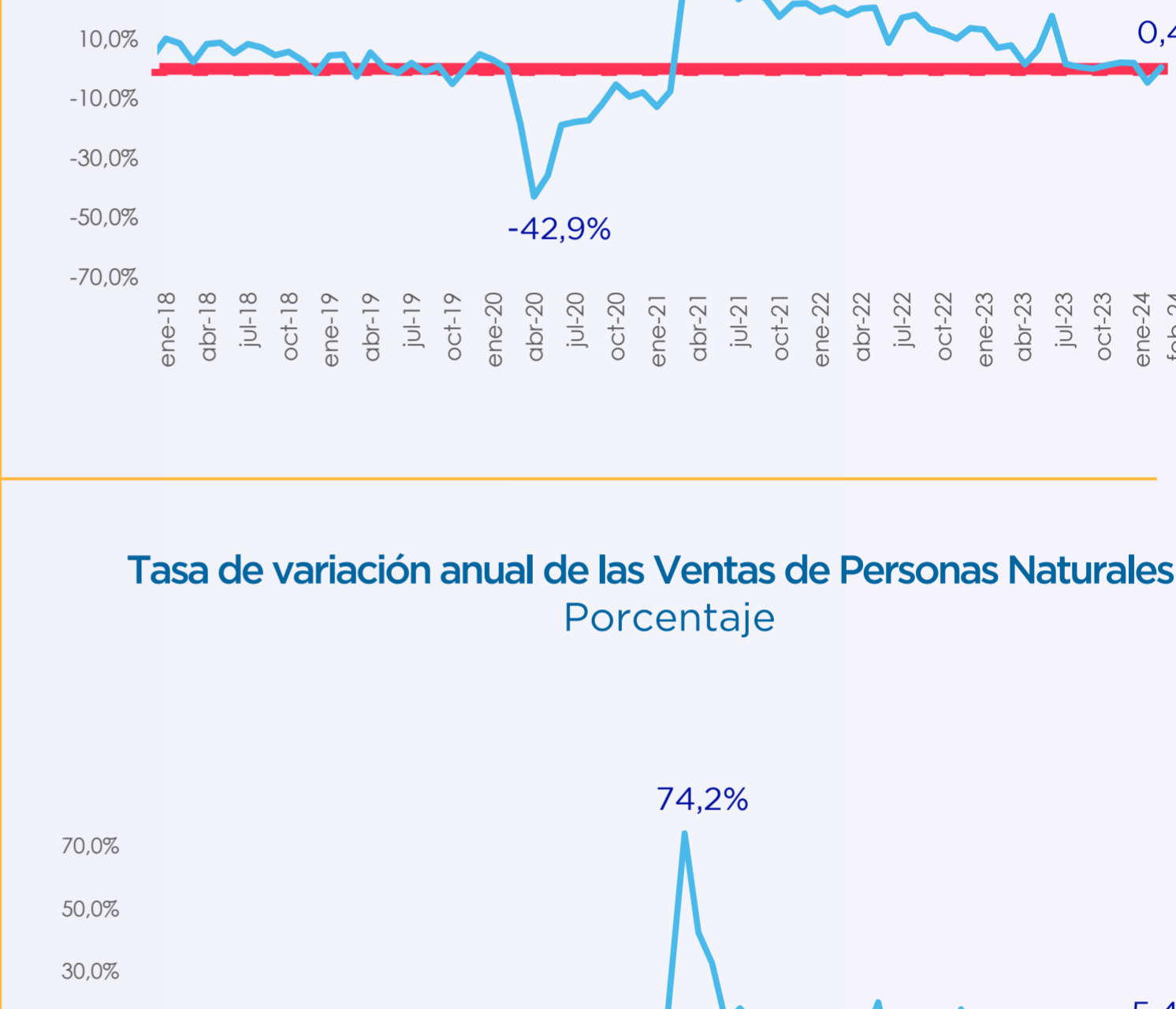
Fuente: Servicio de Rentas Internas (SRI)

# Ventas de Empresas y Personas Naturales



\*Incluye ventas locales gravadas al 12% y 0%, sin incluir exportaciones.  
\*\*Incluye Sector público y privado

Fuente: Servicio de Rentas Internas (SRI)



\*Incluye ventas locales gravadas al 12% y 0%, sin incluir exportaciones.  
\*\*Incluye Sector público y privado

Fuente: Servicio de Rentas Internas (SRI)



Fuente: Servicio de Rentas Internas (SRI)

# Evolución de las Ventas por Sectores de la Economía (Enero - Febrero)

(Millones USD - Porcentaje)

Sector	2020	2021	2022	2023	2024	Variación 2024 vs 2023 (%)
Comercio al por mayor y al por menor, reparación de vehículos automotores y motocicletas	\$10,678	\$9,708	\$11,743	\$12,405	\$12,116	-2.3%
Industrias manufactureras	\$3,601	\$3,359	\$3,986	\$4,079	\$3,844	-5.7%
Agricultura, ganadería, silvicultura y pesca	\$1,817	\$1,557	\$1,978	\$2,075	\$2,127	2.5%
Transporte y almacenamiento	\$1,183	\$925	\$1,128	\$1,504	\$1,512	0.5%
Actividades profesionales, científicas y técnicas	\$980	\$803	\$941	\$1,069	\$1,082	1.2%
Actividades financieras y de seguros	\$939	\$812	\$963	\$964	\$1,006	4.3%
Actividades inmobiliarias	\$744	\$653	\$690	\$755	\$780	3.3%
Información y comunicación	\$773	\$701	\$602	\$733	\$707	-3.7%
Explotación de minas y canteras	\$775	\$550	\$421	\$688	\$703	2.3%
Suministro de electricidad, gas, vapor y aire acondicionado	\$535	\$505	\$568	\$663	\$725	9.5%
Construcción	\$592	\$468	\$518	\$624	\$636	2.0%
Actividades de atención de la salud humana y de asistencia social	\$554	\$536	\$630	\$602	\$472	-21.5%
Actividades de servicios administrativos y de apoyo	\$490	\$323	\$431	\$498	\$547	9.7%
Otras actividades de servicios	\$508	\$432	\$481	\$453	\$465	2.6%
Actividades de alojamiento y servicio de comidas	\$436	\$277	\$343	\$395	\$402	1.9%
Enseñanza	\$344	\$274	\$299	\$331	\$374	13.1%
Administración pública y defensa, planes de seguridad social de afiliación obligatoria	\$151	\$126	\$134	\$155	\$171	10.3%
Distribución de agua, alcantarillado, gestión de desechos y actividades de saneamiento	\$149	\$141	\$156	\$155	\$170	9.2%
Artes, entretenimiento y recreación	\$68	\$42	\$51	\$65	\$70	6.9%
Los demás	\$4	\$2	\$3	\$2	\$4	46.4%
<b>Todos</b>	<b>\$25,321</b>	<b>\$22,175</b>	<b>\$26,145</b>	<b>\$28,217</b>	<b>\$27,915</b>	<b>-1.1%</b>

Fuente: Servicio de Rentas Internas (SRI)  
\*Incluye ventas locales gravadas al 12% y 0%, sin incluir exportaciones.  
\*\*Incluye Sector público y privado.

# Ventas Internas de los sectores económicos más relevantes



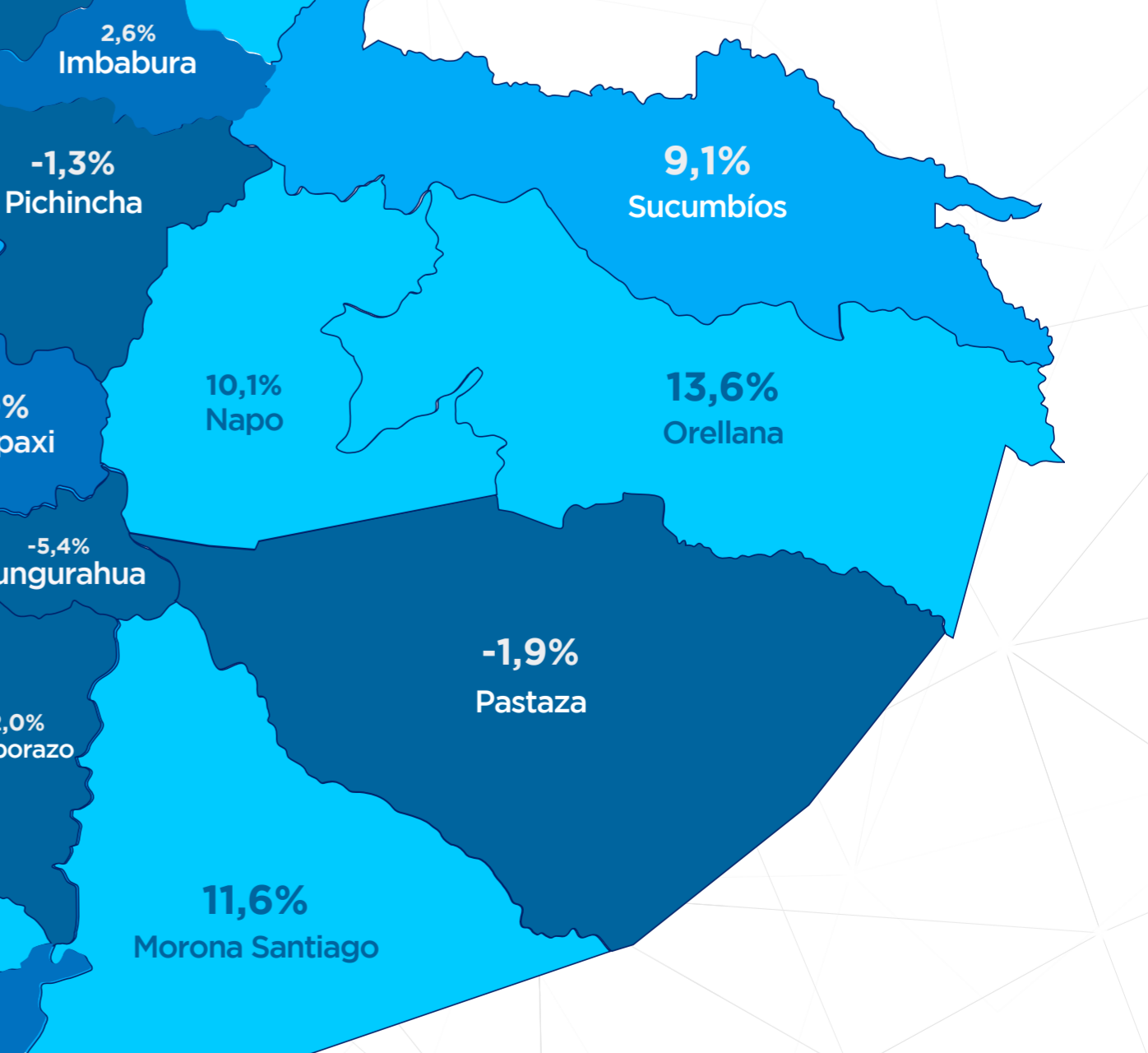
\*Incluye ventas locales gravadas al 12% y 0%, sin incluir exportaciones.  
\*\*Incluye Sector público y privado.

Fuente: Servicio de Rentas Internas (SRI)



\*Incluye ventas locales gravadas al 12% y 0%, sin incluir exportaciones.  
\*\*Incluye Sector público y privado.

Fuente: Servicio de Rentas Internas (SRI)



Fuente: Servicio de Rentas Internas (SRI)

# Ventas por Cantones

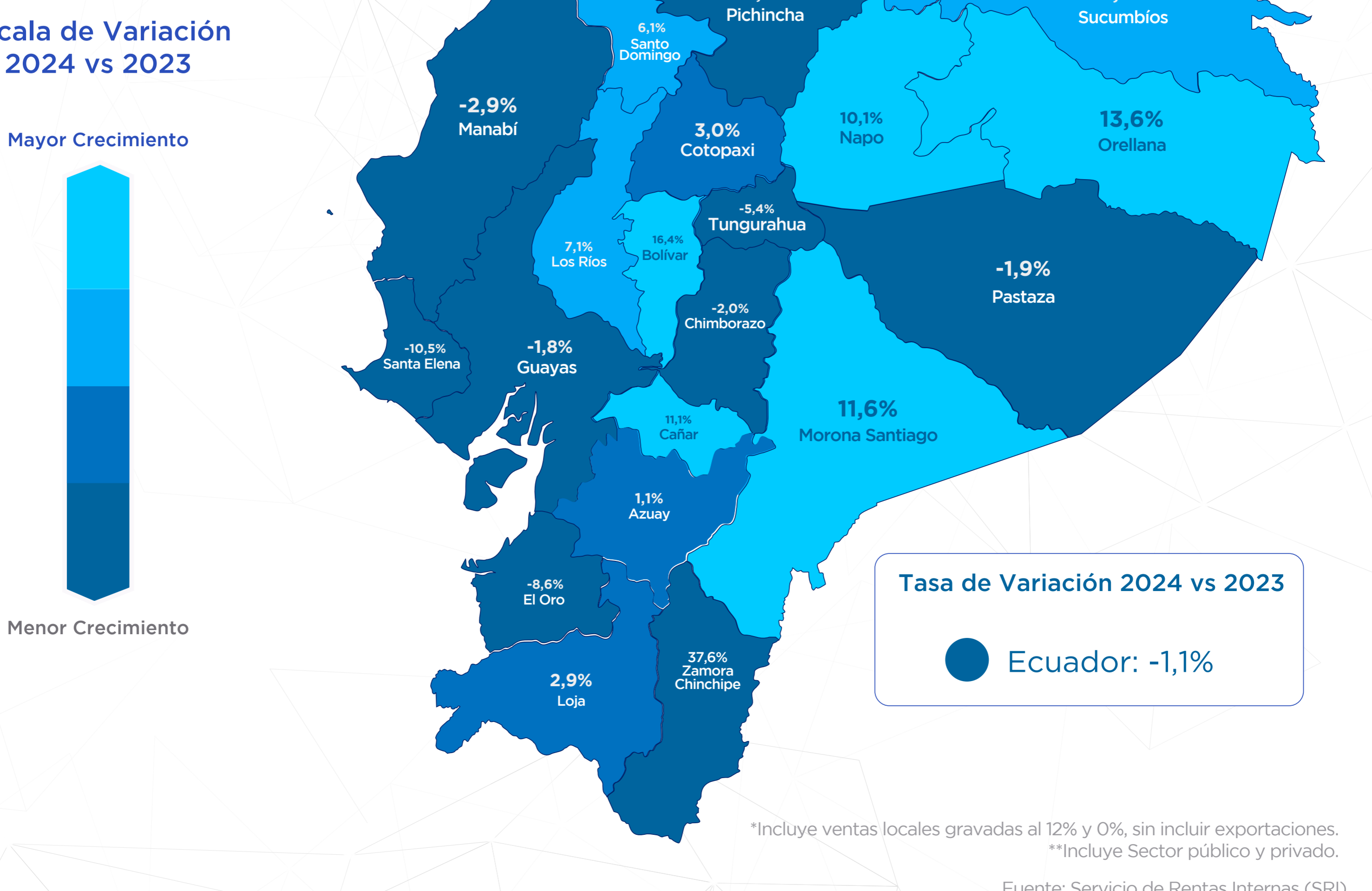
(Millones USD - Porcentaje)

### Ventas Acumuladas Enero - Febrero

Cantón	2020	2021	2022	2023	2024	Variación 2024 vs 2023 (%)
Quito	\$9,628	\$8,174	\$9,568	\$10,503	\$10,273	-2.2%
Guayaquil	\$6,858	\$6,189	\$7,225	\$7,599	\$7,360	-3.1%
Cuenca	\$1,234	\$1,139	\$1,293	\$1,375	\$1,385	0.7%
Ambato	\$508	\$422	\$499	\$569	\$540	-5.1%
Machala	\$455	\$401	\$519	\$556	\$483	-13.1%
Manta	\$290	\$243	\$294	\$312	\$319	2.4%
Las demás	\$6,348	\$5,607	\$6,748	\$7,304	\$7,555	3.4%
<b>Total</b>	<b>\$25,321</b>	<b>\$22,175</b>	<b>\$26,145</b>	<b>\$28,217</b>	<b>\$27,915</b>	<b>-1.1%</b>

Fuente: Servicio de Rentas Internas (SRI)  
\*Incluye ventas locales gravadas al 12% y 0%, sin incluir exportaciones.  
\*\*Incluye Sector público y privado.

# Tasa de variación acumulada de las ventas por provincias



\*Incluye ventas locales gravadas al 12% y 0%, sin incluir exportaciones.  
\*\*Incluye Sector público y privado.

Fuente: Servicio de Rentas Internas (SRI)

A diferencia de las regiones Sierra y Costa, la región Insular y Amazónica presentan crecimiento en el total de ventas acumuladas.