

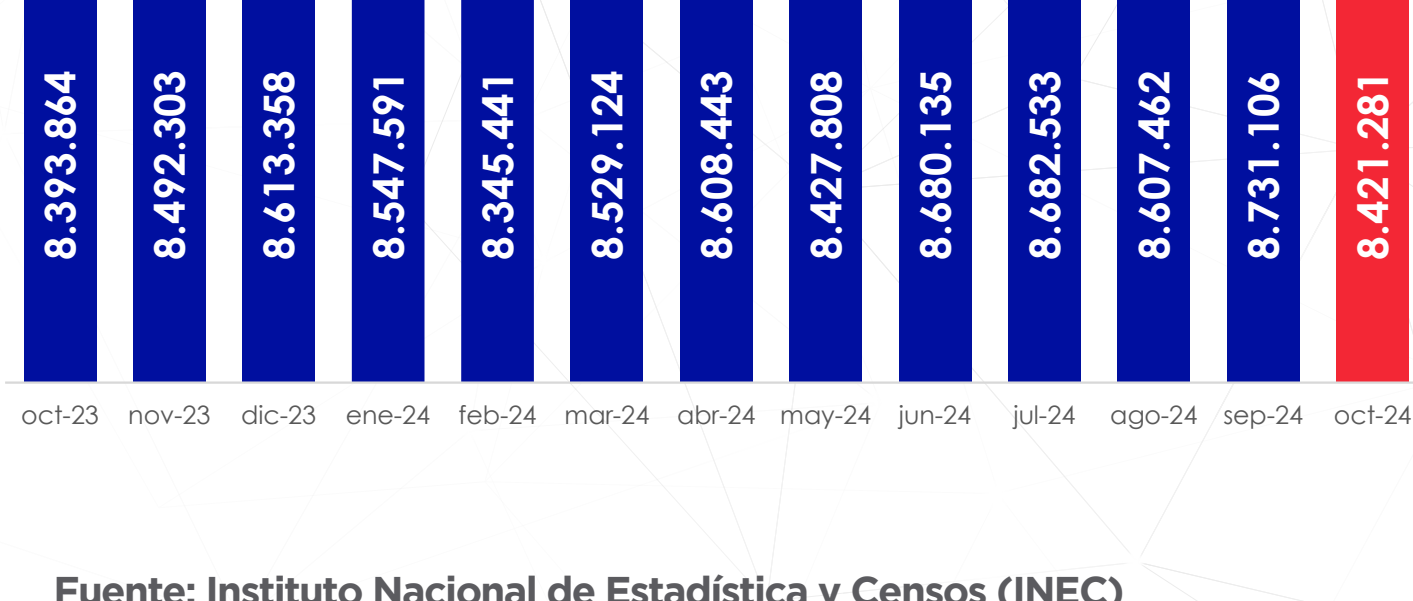
Análisis del Mercado Laboral del Ecuador

Octubre 2024

Evolución de la Población Económicamente Activa (PEA)

(Número de Personas - Porcentaje)

Evolución de la Población Económicamente Activa (PEA)
Número de Personas



Fuente: Instituto Nacional de Estadística y Censos (INEC)

Población económicamente activa por Rango de edad
Número de Personas

Rango de edad	Octubre 2023	Octubre 2024	Variación personas	Participación Oct 2023 (%)	Participación Oct 2024 (%)
Menores de 18 años	230.585	152.395	-78.190	2,7%	1,8%
18-29 años	2.212.289	2.154.841	-57.448	26,4%	25,6%
30-45 años	2.808.449	2.881.642	73.194	33,5%	34,2%
46-64 años	2.466.772	2.518.703	51.930	29,4%	29,9%
65 años en adelante	675.768	713.700	37.932	8,1%	8,5%
Total	8.393.864	8.421.281	27.418	100,0%	100,0%

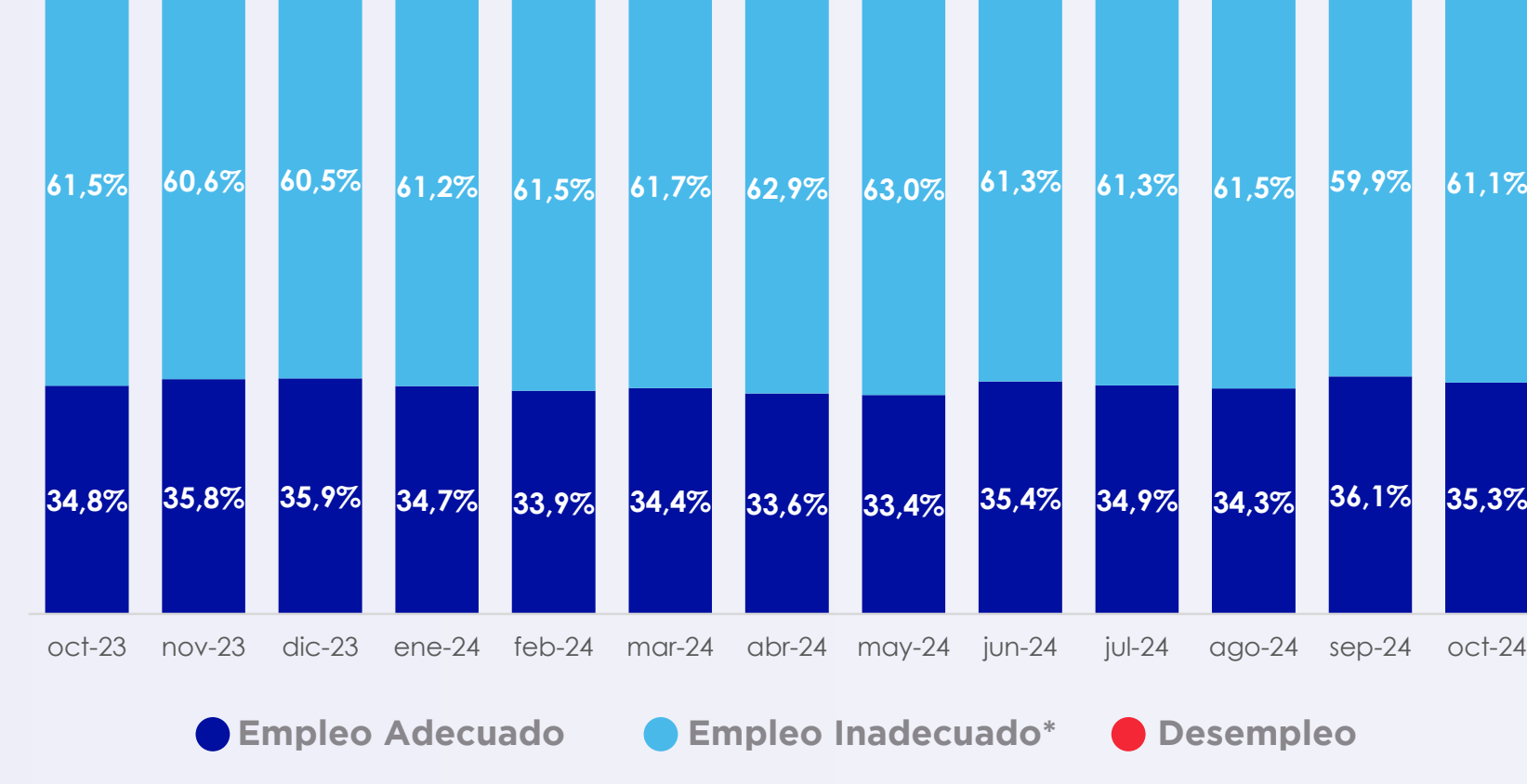
En Octubre de 2024, la Población Económicamente Activa (PEA) registra 8.421.281 personas, lo que representa un **aumento de 27.418 personas en comparación al mismo mes del año anterior.**

Entre los datos más relevantes destacan: i) 57.448 jóvenes entre 18 y 29 años que **sallieron** de la PEA; y ii) 37.932 adultos mayores entre 65 y más años que **ingresaron** a la PEA.

Evolución Mensual del Empleo

(Número de Personas - Porcentaje)

Evolución del Empleo en el Ecuador
Porcentajes



*Este gráfico no contempla el empleo no clasificado

Fuente: Instituto Nacional de Estadística y Censos (INEC)

Octubre 2024

Población Económicamente Activa: 8.421.281

Empleo Adecuado: 2.972.172

Empleo Inadecuado: 5.142.571

Subempleo + Otro empleo no pleno + Empleo no remunerado

Desempleo: 297.826

Desempleo + Inadecuado: 5.440.398

Análisis de las Afiliaciones al IESS con corte a Octubre 2024

(Número de Personas - Porcentaje)

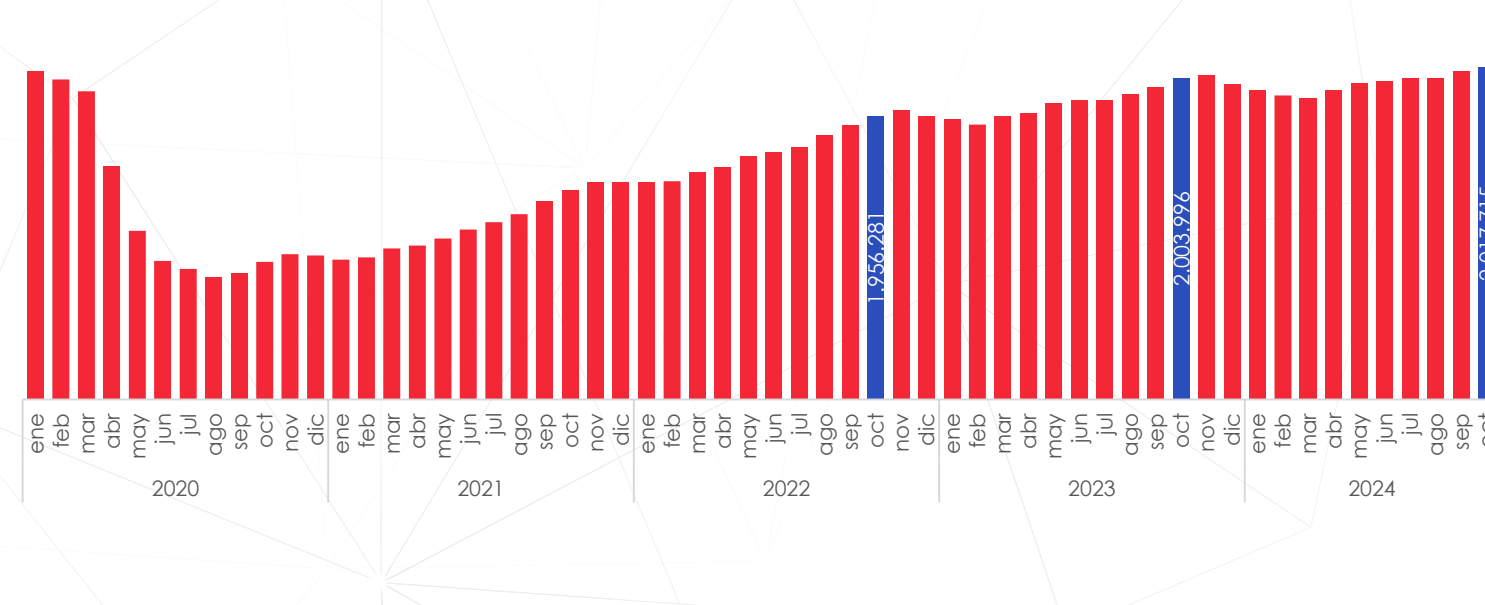
Composición de las Afiliaciones al IESS

Tipo de afiliación	Octubre 2023	Octubre 2024	Variación (# Afiliados)	Variación (%)	Participación Oct-24 (%)
Relación de dependencia	2.643.950	2.656.699	12.749	0,5%	69,9%
Relación de dependencia	295.986	303.494	7.508	2,5%	8,0%
Semicontributivo	291.546	270.464	-21.082	-7,2%	7,1%
Voluntarios	217.629	230.718	13.089	6,0%	6,0%
Seguro Campesino	358.552	355.193	-3.359	-0,9%	9,3%
Total	3.807.663	3.816.568	8.905	0,2%	100,0%

El número de afiliados hasta octubre de 2024 en términos anuales ha crecido en 0,2%

Los empleados con relación de dependencia representan el 69,6% del total de afiliados.

Evolución de afiliaciones con relación de dependencia (Sector privado)

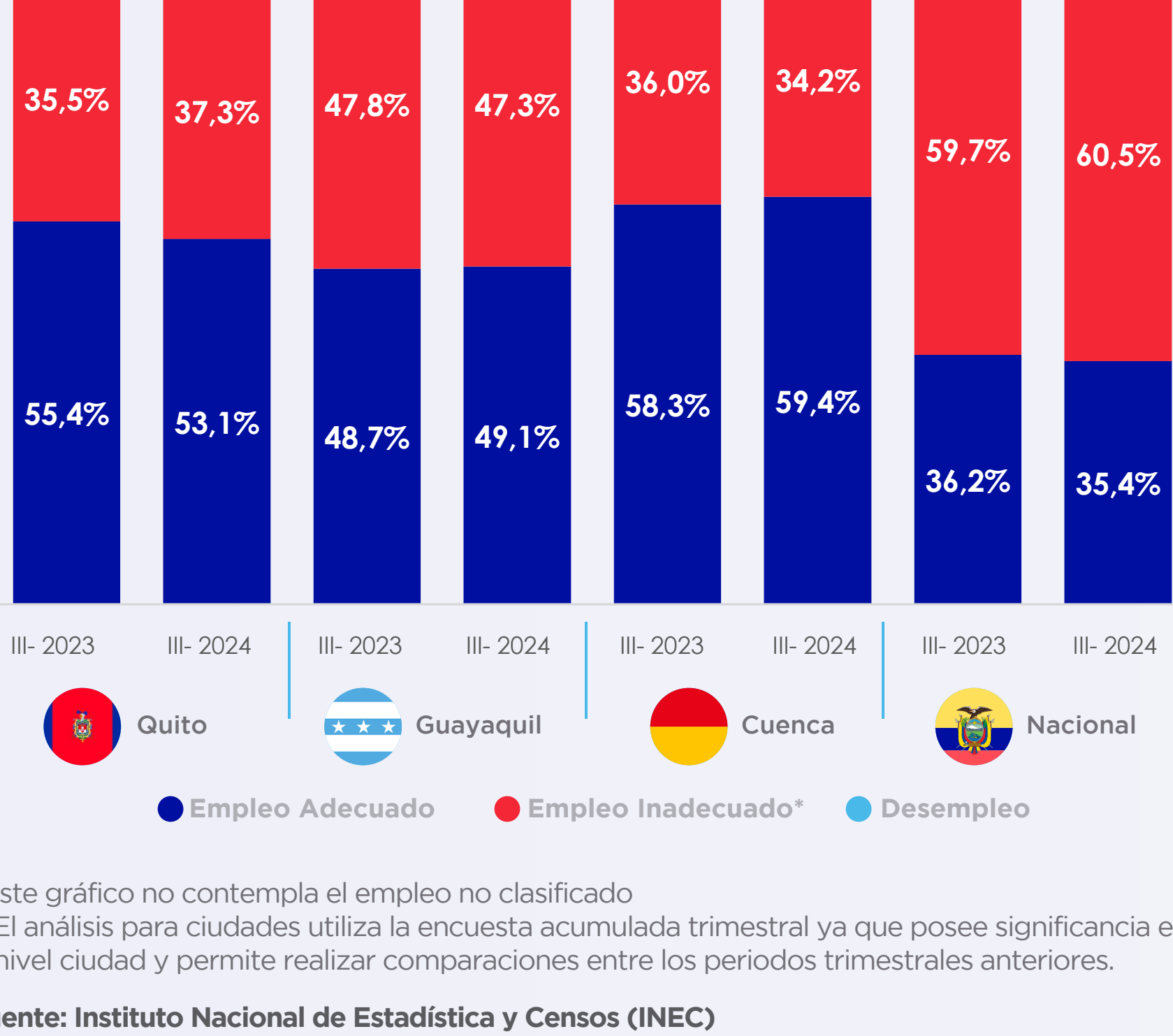


Apenas desde septiembre de 2023 se han alcanzado las afiliaciones que sector privado mantenía previo a la caída de 233.242 afiliados entre marzo y agosto de 2020.

Fuente: Instituto Ecuatoriano de Seguridad Social (IESS)

Empleo por Ciudades

Evolución Trimestral del Empleo por ciudad
Porcentaje de la PEA



*Este gráfico no contempla el empleo no clasificado

**El análisis para ciudades utiliza la encuesta estadística trimestral ya que posee significancia estadística en los indicadores de mercado laboral a nivel ciudad y permite realizar comparaciones entre los periodos trimestrales anteriores.

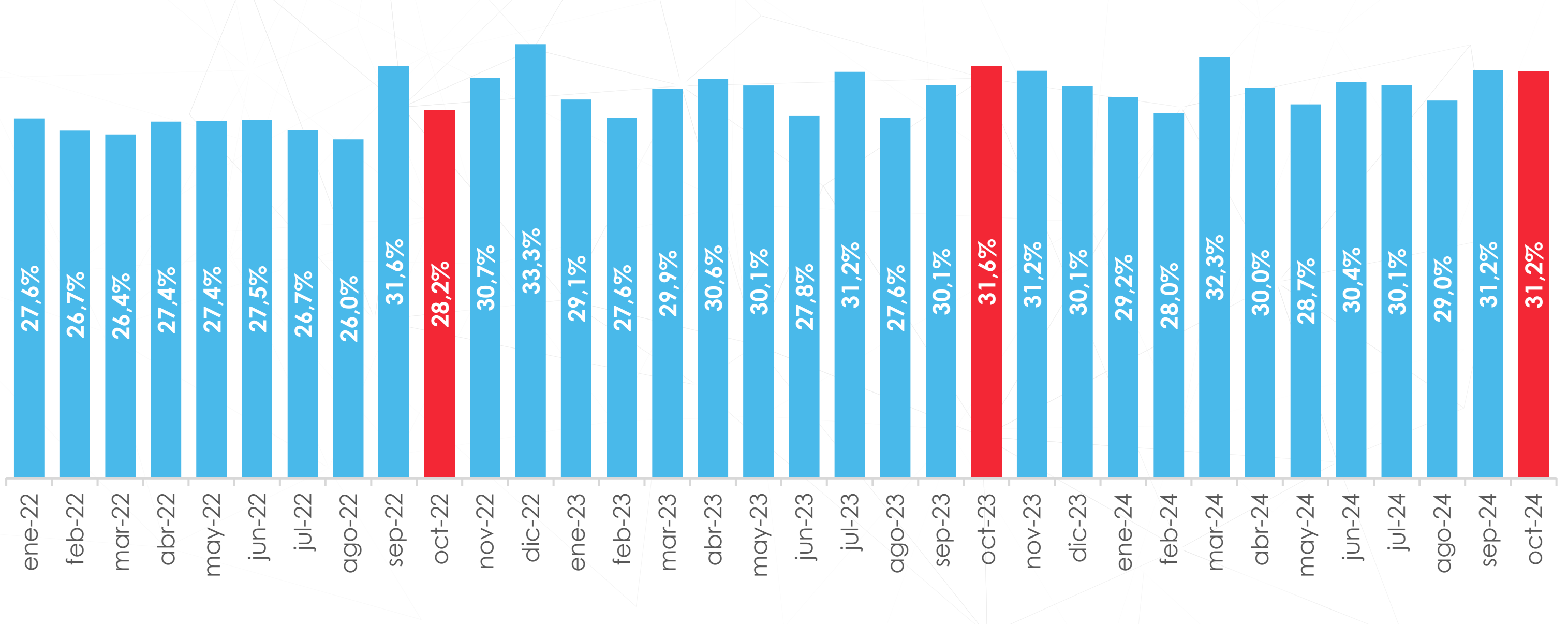
Fuente: Instituto Nacional de Estadística y Censos (INEC)

Empleo Adecuado Juvenil

(Porcentaje sobre la PEA)

En octubre de 2024, solo el 31,2% de jóvenes (671.535 Aprox.) entre 18 y 29 años, cuentan con empleo adecuado/pleno.

La PEA juvenil se compone de 2.154.841 personas en octubre de 2024



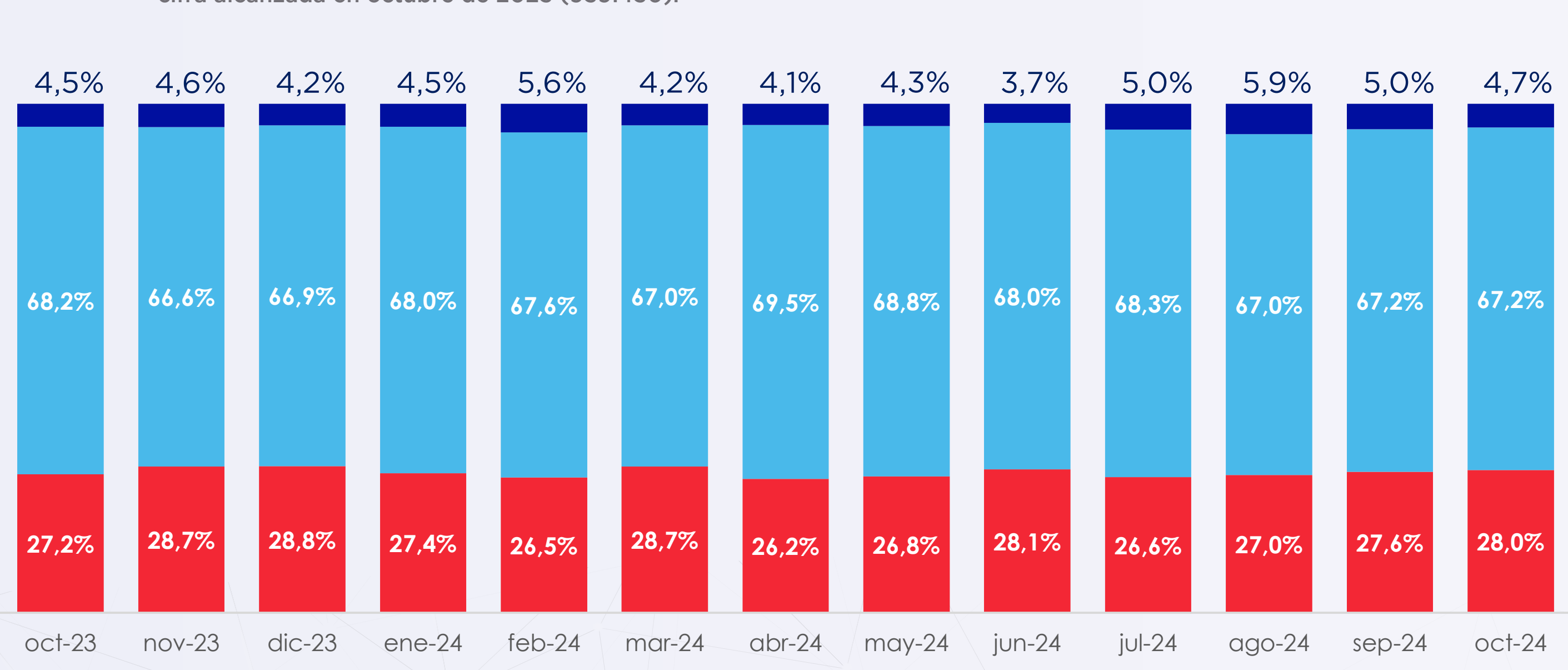
Fuente: Instituto Nacional de Estadística y Censos (INEC)

Empleo de las Mujeres en el Ecuador

(Porcentaje)

La Población Económicamente Activa de las Mujeres a nivel nacional es de 3.393.850 en octubre de 2024.

La tasa de empleo pleno sobre la PEA de las mujeres en octubre de 2024 alcanza el 28% (951.265), por encima de la cifra alcanzada en octubre de 2023 (939.430).



*Este gráfico no contempla el empleo no clasificado

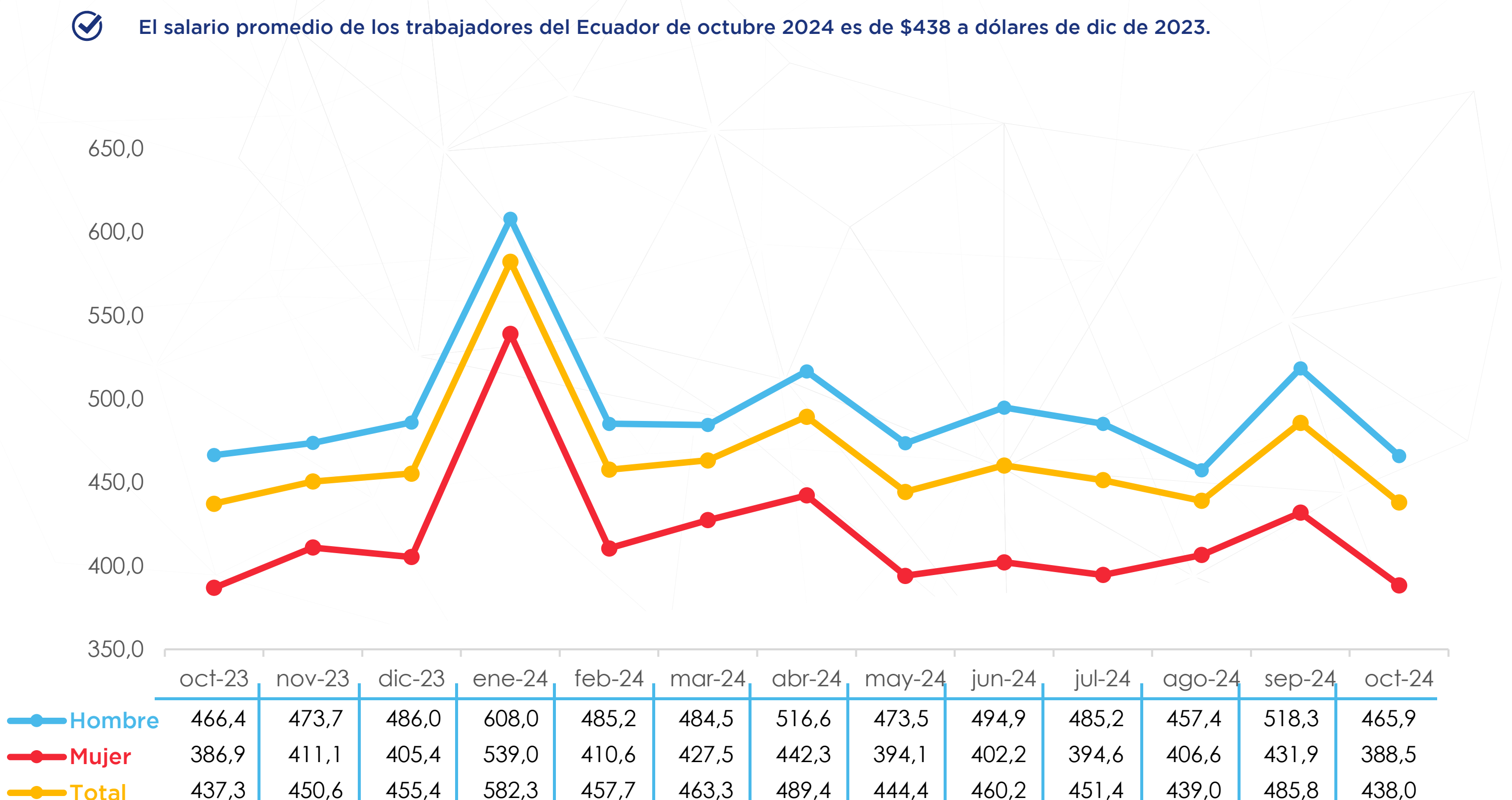
Fuente: Instituto Nacional de Estadística y Censos

Ingresos laborales por sexo

(USD)

Según la información del INEC, para el mes de octubre de 2024 las mujeres ganan 16,6% menos que los hombres, en términos monetarios \$77.

El salario promedio de los trabajadores del Ecuador de octubre 2024 es de \$438 a dólares de dic de 2023.



Notas:

-Se realiza el análisis para el total de empleados (asalariados e independientes) y los ingresos se encuentran expresados en valores reales a diciembre 2023.

-Se utiliza un deflactor (ipc 2023/ ipc del mes anterior), el cual se multiplica con el ingreso laboral para llevar los ingresos a 2023 y poder compararlos.

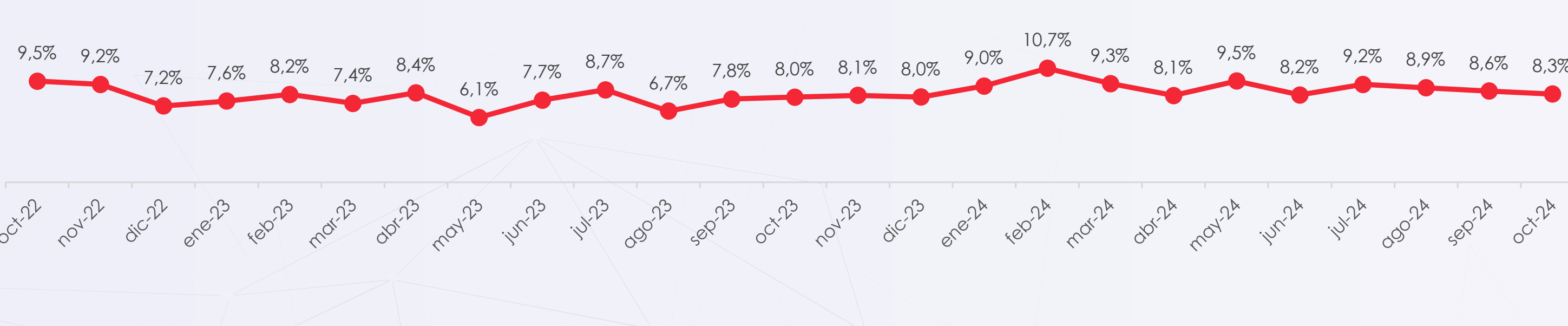
-El período de referencia del ingreso del mes de enero corresponde al mes anterior al de recolección de información.

-El período de referencia del ingreso del mes de enero corresponde a diciembre, que incluye el sueldo o salario percibido por el trabajador, incluyendo bonificaciones, décimo tercer sueldo, entre otros.

Fuente: Instituto Nacional de Estadística y Censos (INEC)

Evolución de la Tasa de Empleo Adecuado y Desempleo Juvenil

(Porcentaje)



Fuente: Instituto Nacional de Estadística y Censos (INEC)

*Jóvenes 18 - 29 años