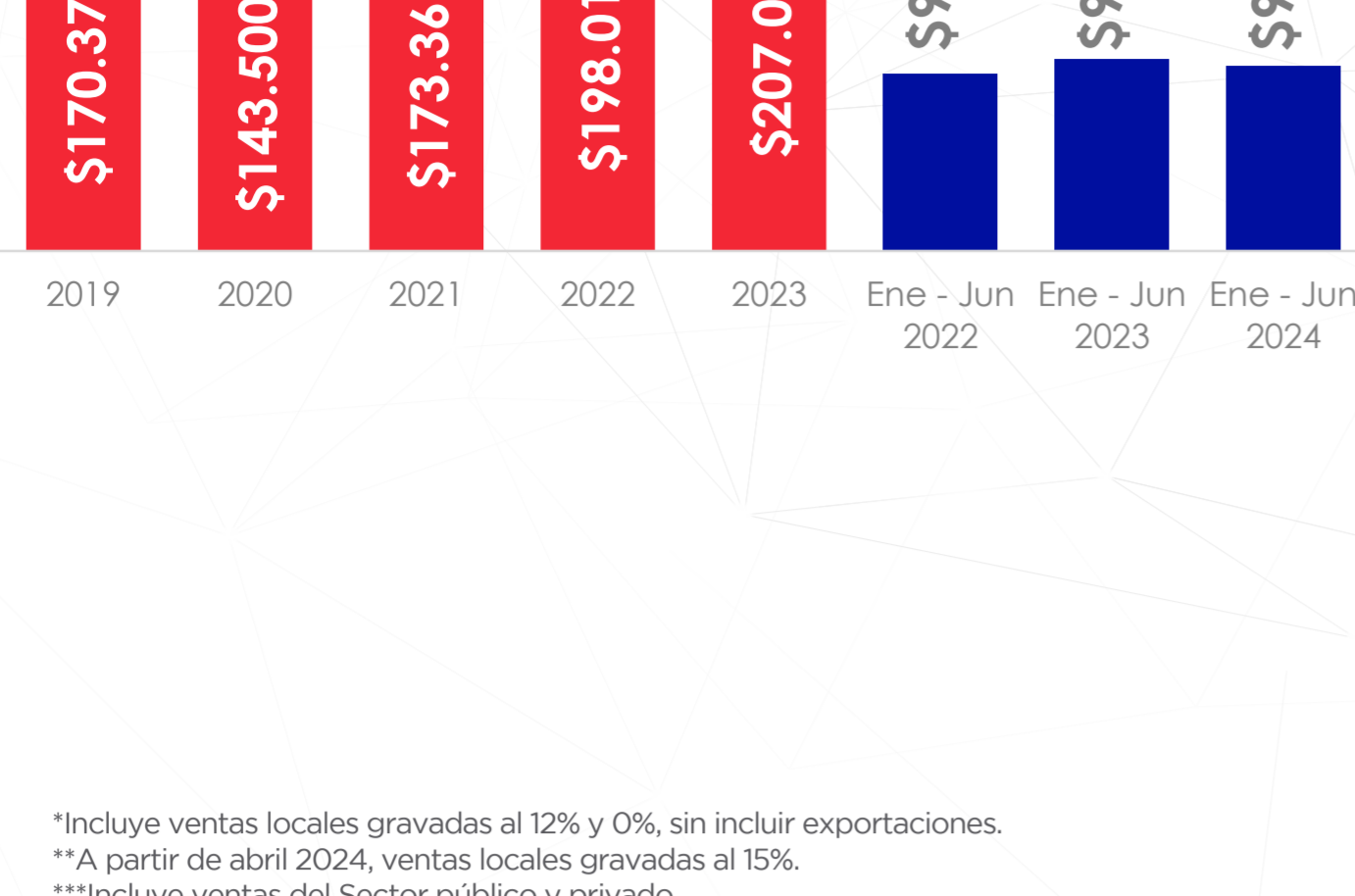


Análisis de las Ventas Locales del Ecuador

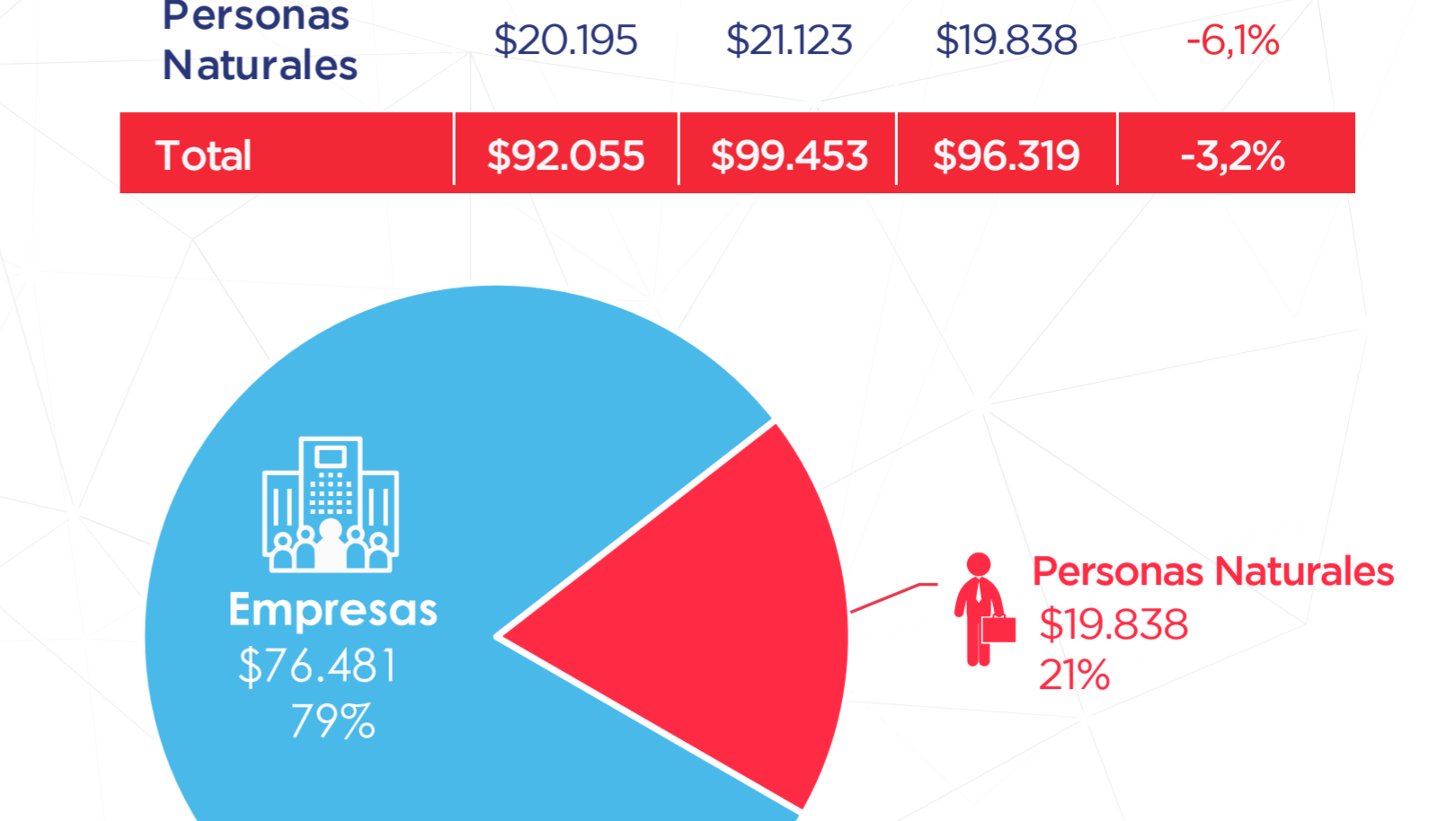
Junio 2024



Ventas Internas Totales

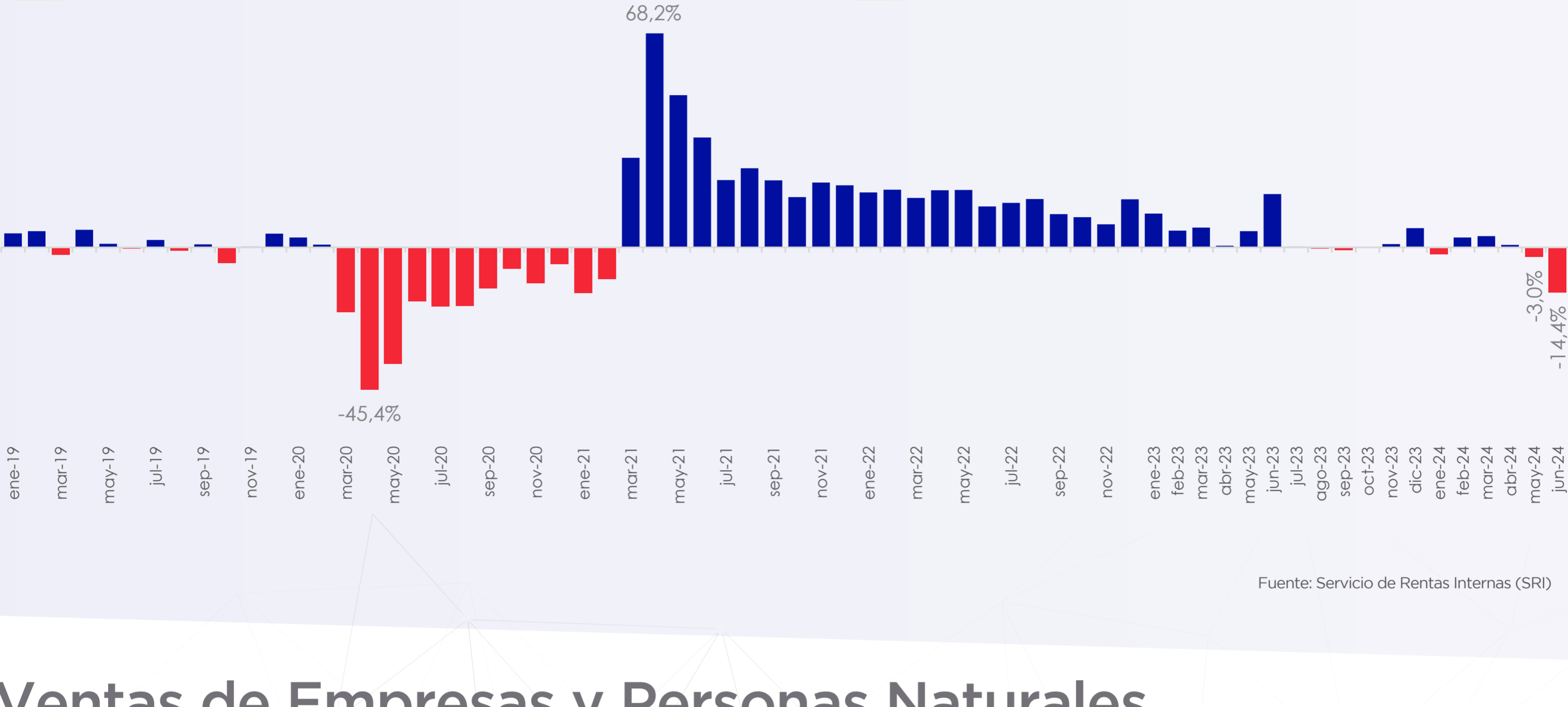


Ventas Internas por Tipo de Contribuyente



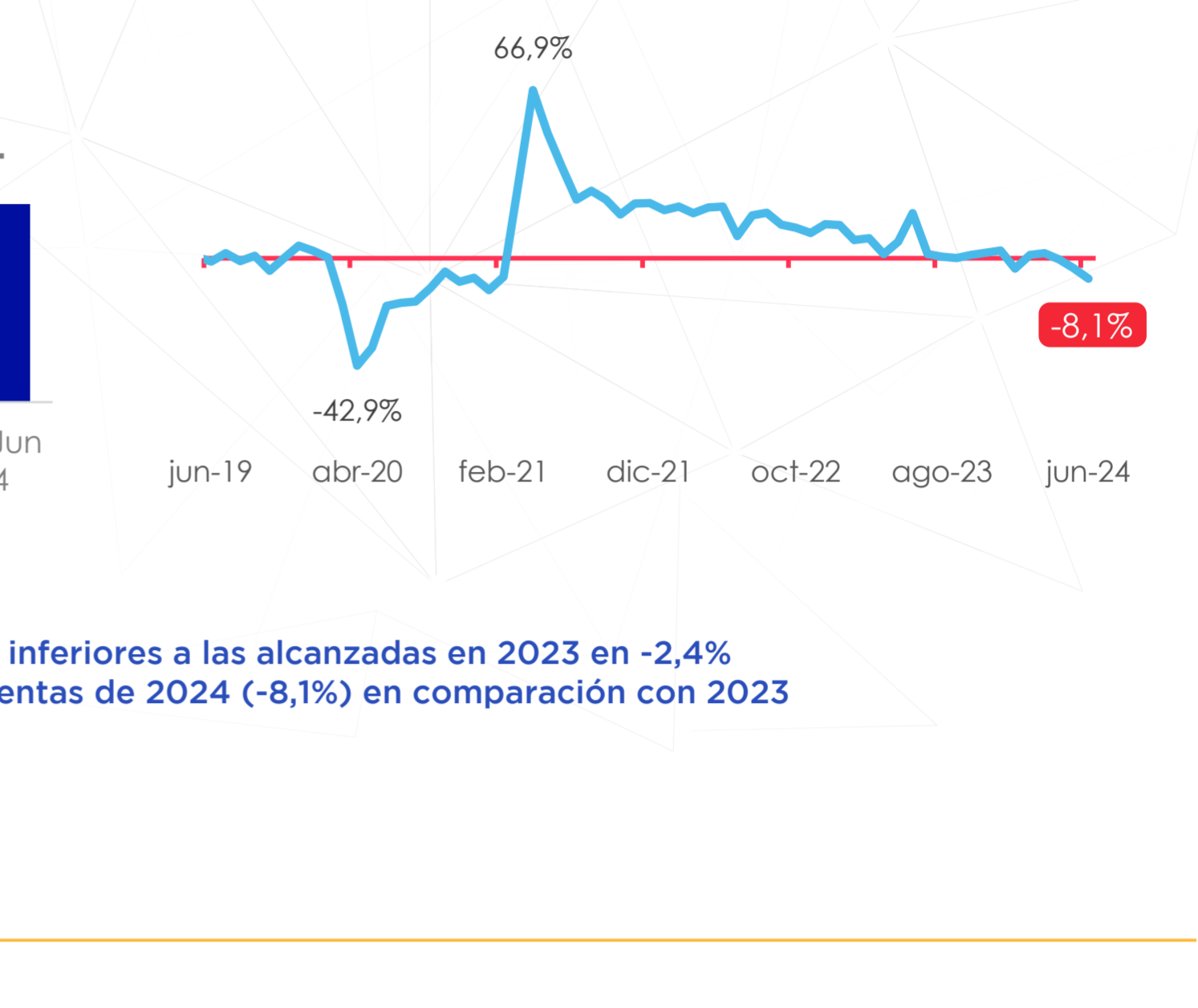
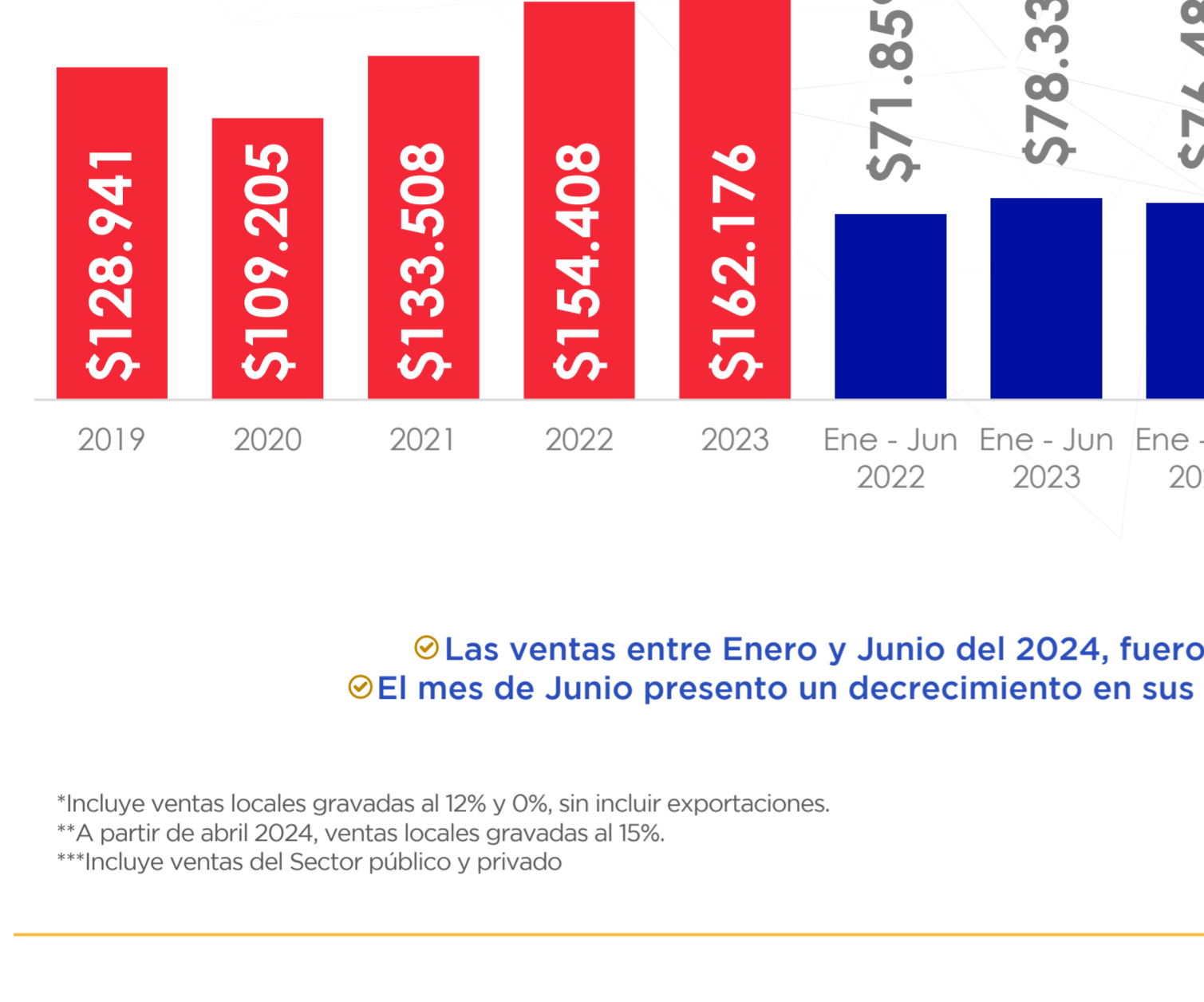
*Incluye ventas locales gravadas al 12% y 0%, sin incluir exportaciones.
**A partir de abril 2024, ventas locales gravadas al 15%.
***Incluye ventas del Sector público y privado.
Fuente: Servicio de Rentas Internas (SRI)

Variación anual de las ventas internas mensuales



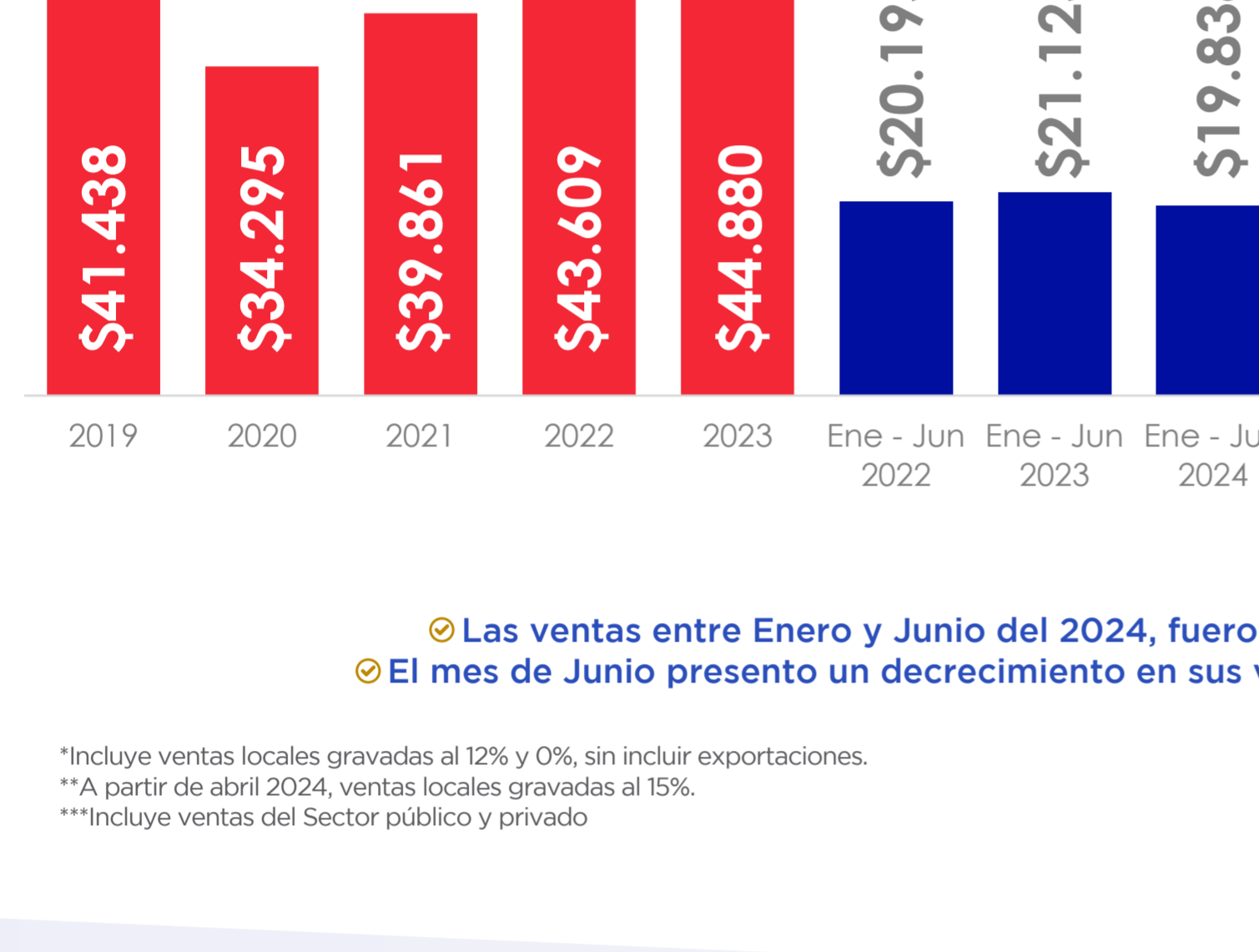
Fuente: Servicio de Rentas Internas (SRI)

Ventas de Empresas y Personas Naturales



Las ventas entre Enero y Junio del 2024, fueron inferiores a las alcanzadas en 2023 en -2,4%
El mes de Junio presento un decremento en sus ventas de 2024 (-8,1%) en comparación con 2023

*Incluye ventas locales gravadas al 12% y 0%, sin incluir exportaciones.
**A partir de abril 2024, ventas locales gravadas al 15%.
***Incluye ventas del Sector público y privado



Las ventas entre Enero y Junio del 2024, fueron inferiores al valor alcanzado en 2023 en 6,1%
El mes de Junio presento un decremento en sus ventas de 2024 (-24,2%) en comparación con 2023

*Incluye ventas locales gravadas al 12% y 0%, sin incluir exportaciones.
**A partir de abril 2024, ventas locales gravadas al 15%.
***Incluye ventas del Sector público y privado

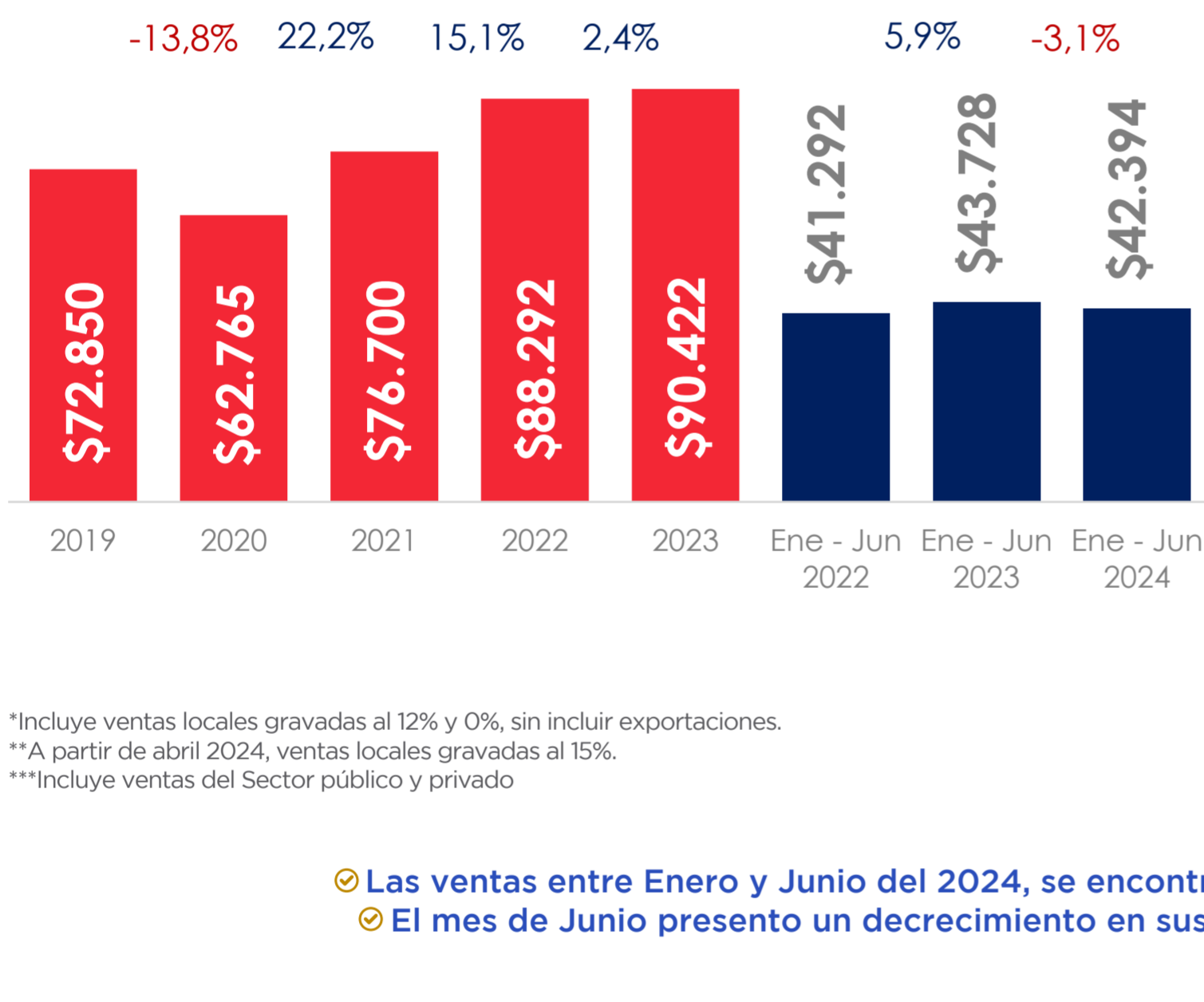
Fuente: Servicio de Rentas Internas (SRI)

Evolución de las Ventas por Sectores de la Economía (Enero - Junio)

Sector	2020	2021	2022	2023	2024	Variación 2024 vs 2023 (%)
Comercio al por mayor y al por menor, reparación de vehículos automotores y motocicletas	\$27.953	\$34.835	\$41.292	\$43.728	\$42.394	-3,1%
Industria manufacturera	\$9.471	\$11.890	\$13.976	\$14.525	\$13.482	-7,2%
Agricultura, ganadería, silvicultura y pesca	\$5.296	\$5.814	\$6.805	\$7.145	\$7.455	4,3%
Transporte y almacenamiento	\$3.228	\$3.766	\$4.640	\$5.761	\$5.411	-6,1%
Actividades profesionales, científicas y técnicas	\$2.604	\$3.371	\$3.771	\$4.327	\$4.035	-6,7%
Actividades financieras y de seguros	\$2.352	\$2.471	\$2.924	\$3.167	\$3.179	0,4%
Explotación de minas y canteras	\$1.875	\$2.143	\$2.277	\$2.619	\$2.660	1,6%
Construcción	\$1.404	\$1.844	\$2.167	\$2.578	\$2.419	-6,2%
Información y comunicación	\$2.139	\$2.143	\$2.263	\$2.403	\$2.262	-5,9%
Suministro de electricidad, gas, vapor y aire acondicionado	\$1.551	\$1.562	\$1.689	\$1.942	\$2.131	9,8%
Actividades de atención de la salud humana y de asistencia social	\$1.482	\$2.272	\$2.255	\$2.379	\$2.040	-14,3%
Actividades de servicios administrativos y de apoyo	\$1.138	\$1.216	\$1.583	\$1.886	\$1.923	1,9%
Actividades de alojamiento y servicio de comidas	\$841	\$1.025	\$1.355	\$1.570	\$1.530	-2,6%
Actividades inmobiliarias	\$1.095	\$1.271	\$1.410	\$1.500	\$1.448	-3,4%
Enseñanza	\$948	\$1.084	\$1.207	\$1.326	\$1.364	2,9%
Otras actividades de servicios	\$954	\$1.172	\$1.293	\$1.316	\$1.230	-6,6%
Distribución de agua, alcantarillado, gestión de desechos y actividades de saneamiento	\$402	\$440	\$475	\$485	\$549	13,1%
Administración pública y defensa, planes de seguridad social de afiliación obligatoria	\$320	\$373	\$449	\$526	\$547	3,9%
Artes, entretenimiento y recreación	\$143	\$146	\$210	\$255	\$247	-3,3%
Los demás	\$11	\$11	\$13	\$15	\$14	-6,8%
Todos	\$65.205	\$79.008	\$92.055	\$99.453	\$96.319	-3,2%

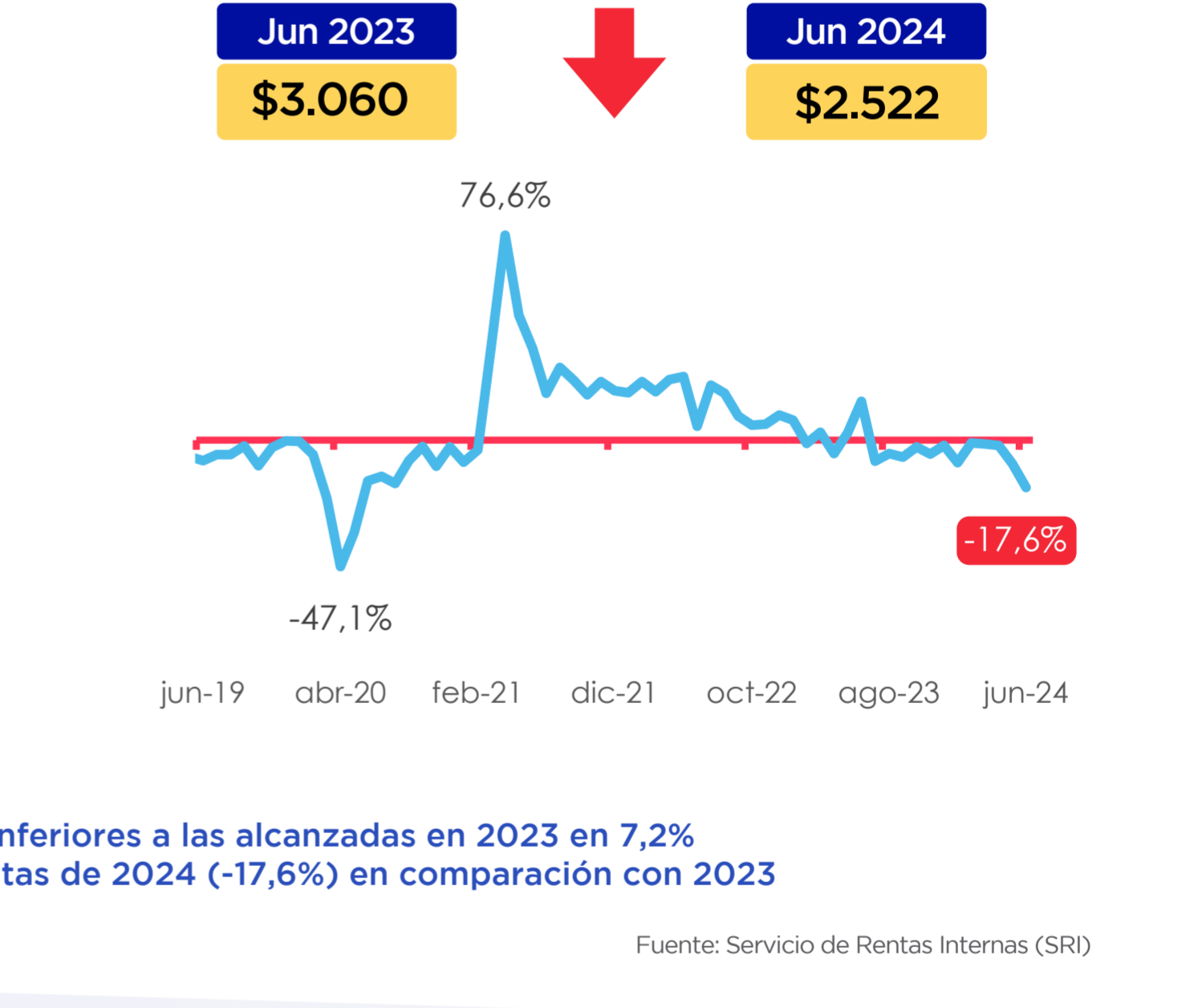
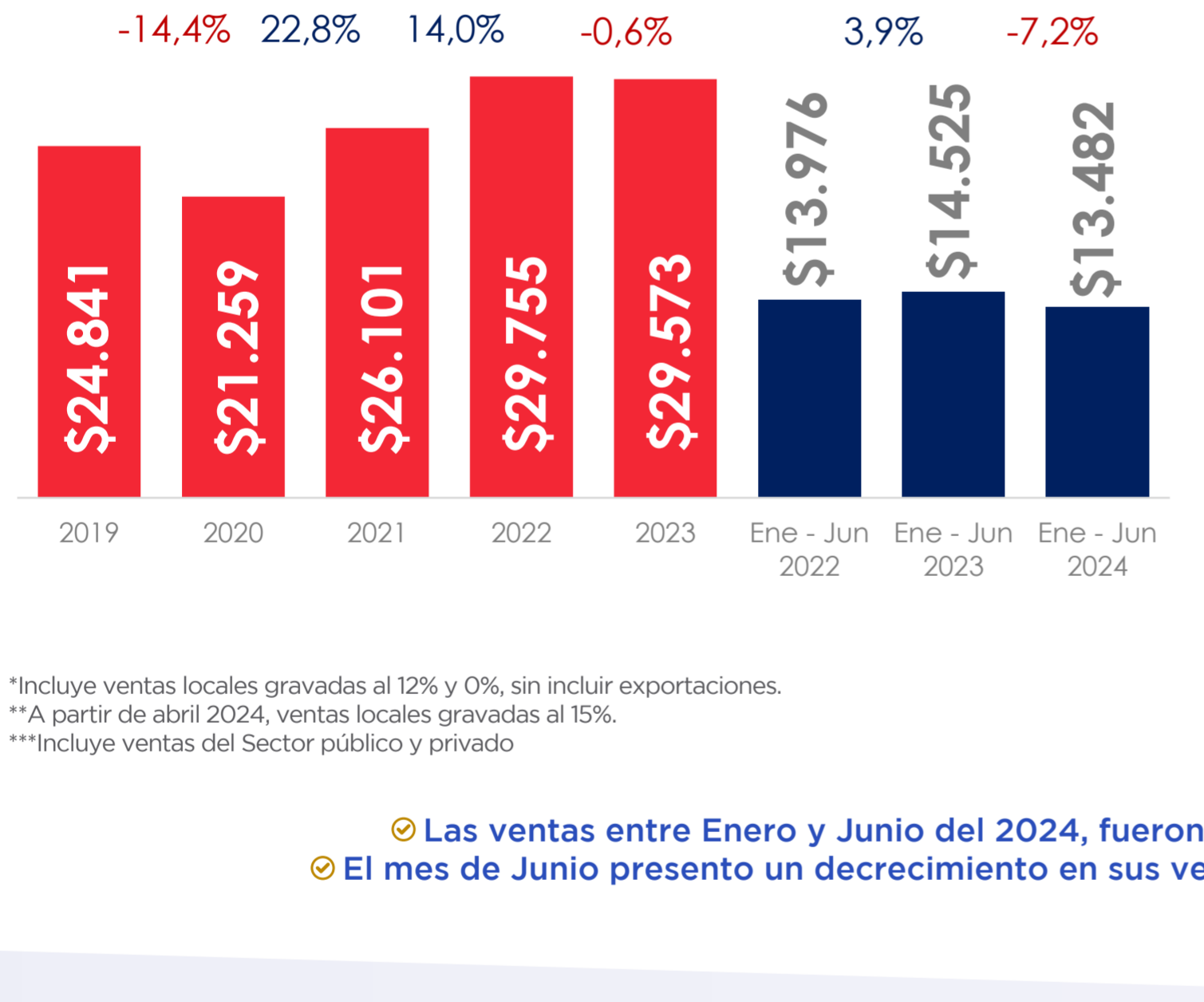
*Incluye ventas locales gravadas al 12% y 0%, sin incluir exportaciones.
**A partir de abril 2024, ventas locales gravadas al 15%.
***Incluye Sector público y privado.
Fuente: Servicio de Rentas Internas (SRI)

Ventas Internas de los sectores económicos más relevantes



Las ventas entre Enero y Junio del 2024, se encontraron por debajo del valor alcanzado en 2023 en 3,1%
El mes de Junio presento un decremento en sus ventas de 2024 (-13,6%) en comparación con 2023

*Incluye ventas locales gravadas al 12% y 0%, sin incluir exportaciones.
**A partir de abril 2024, ventas locales gravadas al 15%.
***Incluye ventas del Sector público y privado



Las ventas entre Enero y Junio del 2024, fueron inferiores a las alcanzadas en 2023 en 7,2%
El mes de Junio presento un decremento en sus ventas de 2024 (-17,6%) en comparación con 2023

*Incluye ventas locales gravadas al 12% y 0%, sin incluir exportaciones.
**A partir de abril 2024, ventas locales gravadas al 15%.
***Incluye ventas del Sector público y privado

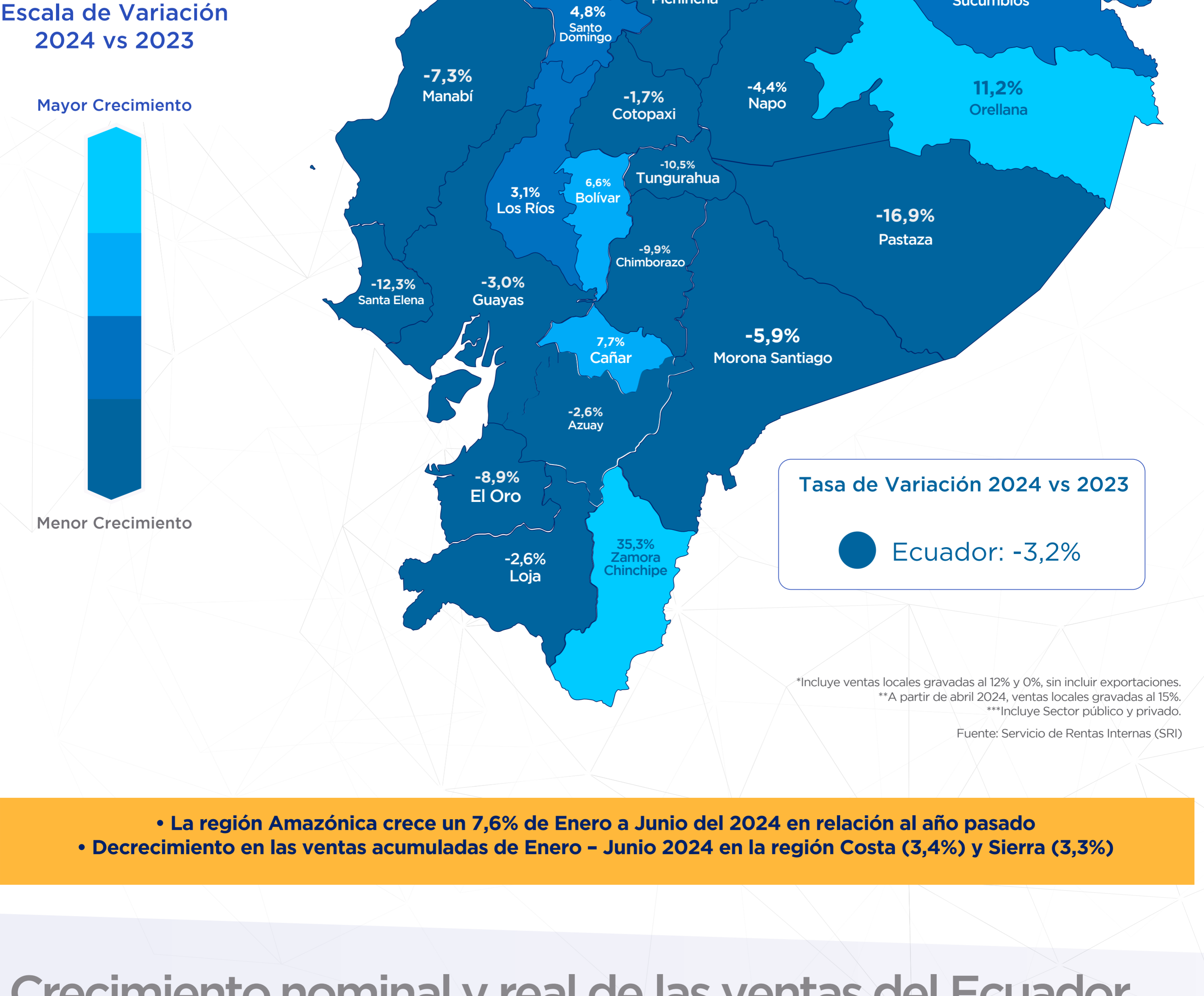
Fuente: Servicio de Rentas Internas (SRI)

Ventas por Cantones

Cantón	2020	2021	2022	2023	2024	Variación 2024 vs 2023 (%)
Quito	\$23.481	\$28.663	\$33.216	\$35.938	\$34.671	-3,5%
Guayaquil	\$17.367	\$21.096	\$24.368	\$25.996	\$24.849	-4,4%
Cuenca	\$3.074	\$3.966	\$4.442	\$4.674	\$4.545	-2,8%
Ambato	\$1.218	\$1.540	\$1.826	\$2.095	\$1.858	-11,3%
Machala	\$1.228	\$1.490	\$1.733	\$1.874	\$1.655	-11,7%
Manta	\$785	\$988	\$1.139	\$1.196	\$1.177	-1,6%
Las demás	\$18.052	\$21.265	\$25.330	\$27.680	\$27.565	-0,4%
Total	\$65.205	\$79.008	\$92.055	\$99.453	\$96.319	-3,2%

*Incluye ventas locales gravadas al 12% y 0%, sin incluir exportaciones.
**A partir de abril 2024, ventas locales gravadas al 15%.
***Incluye Sector público y privado.
Fuente: Servicio de Rentas Internas (SRI)

Tasa de variación acumulada de las ventas por provincias



La región Amazónica crece un 7,6% de Enero a Junio del 2024 en relación al año pasado
Decremento en las ventas acumuladas de Enero - Junio 2024 en la región Costa (3,4%) y Sierra (3,3%)

Crecimiento nominal y real de las ventas del Ecuador (Ene - Jun 2024)

