

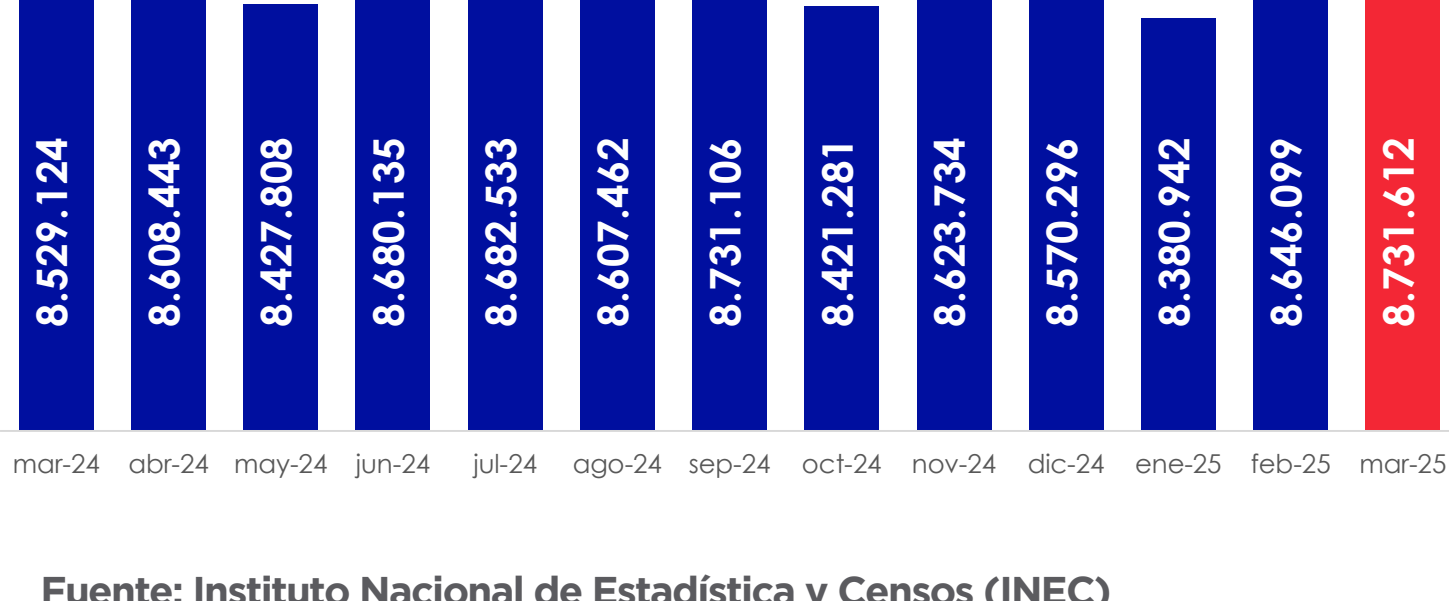
Análisis del Mercado Laboral del Ecuador

Marzo 2025

Evolución de la Población Económicamente Activa (PEA)

(Número de Personas - Porcentaje)

Evolución de la Población Económicamente Activa (PEA)
Número de Personas



Fuente: Instituto Nacional de Estadística y Censos (INEC)

Población económicamente activa por Rango de edad
Número de Personas

Rango de edad	Marzo 2024	Marzo 2025	Variación personas	Participación Mar 2024 (%)	Participación Mar 2025 (%)
Menores de 18 años	253.590	303.468	▲ 49.878	3,0%	3,5%
18-29 años	2.141.744	2.169.747	▲ 28.003	25,1%	24,8%
30-45 años	2.860.076	2.920.586	▲ 60.510	33,5%	33,4%
46-64 años	2.617.992	2.655.259	▲ 37.267	30,7%	30,4%
65 años en adelante	655.722	682.551	▲ 26.829	7,7%	7,8%
Total	8.529.124	8.731.612	▲ 202.488	100%	100%

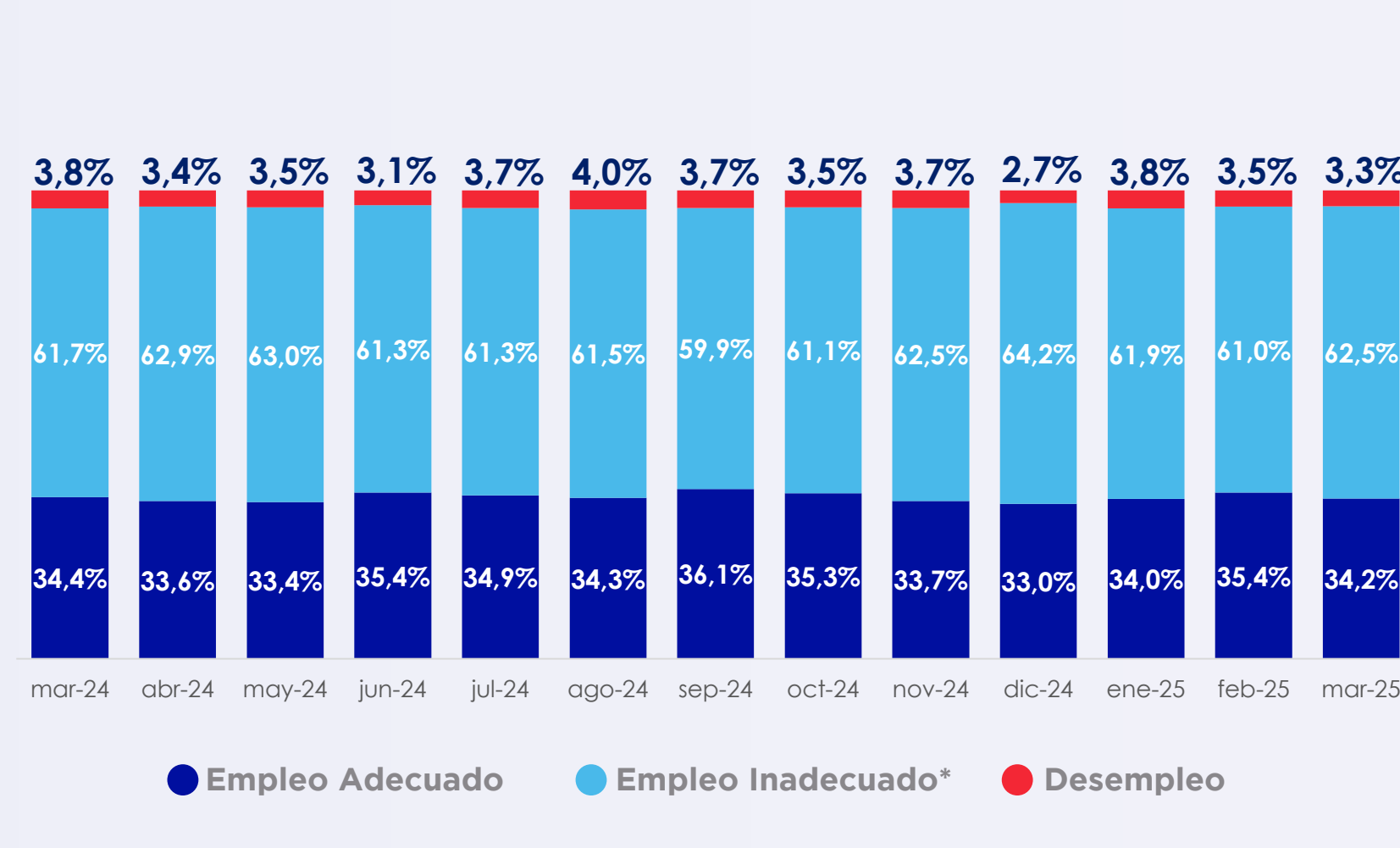
En Marzo de 2025, la Población Económicamente Activa (PEA) registra 8.731.612 personas, lo que representa un **crecimiento de 202.488** en comparación al mismo mes del año anterior.

Entre los datos más relevantes destacan: i) 49.878 menores de 18 años que **ingresaron** a la PEA; y ii) 26.829 adultos de 65 años y mayores que **ingresaron** a la PEA.

Evolución Mensual del Empleo

(Número de Personas - Porcentaje)

Evolución del Empleo en el Ecuador
Porcentajes



*Este gráfico no contempla el empleo no clasificado

Fuente: Instituto Nacional de Estadística y Censos (INEC)

Marzo 2025

Población Económicamente Activa: **8.731.612**

Empleo Adecuado: **2.982.139**

Empleo Inadecuado: **5.453.494**

Subempleo + Otro empleo no pleno + Empleo no remunerado

Desempleo: **289.156**

Desempleo + Inadecuado: **5.742.649**

Análisis de las Afiliaciones al IESS con corte a Marzo 2025

(Número de Personas - Porcentaje)

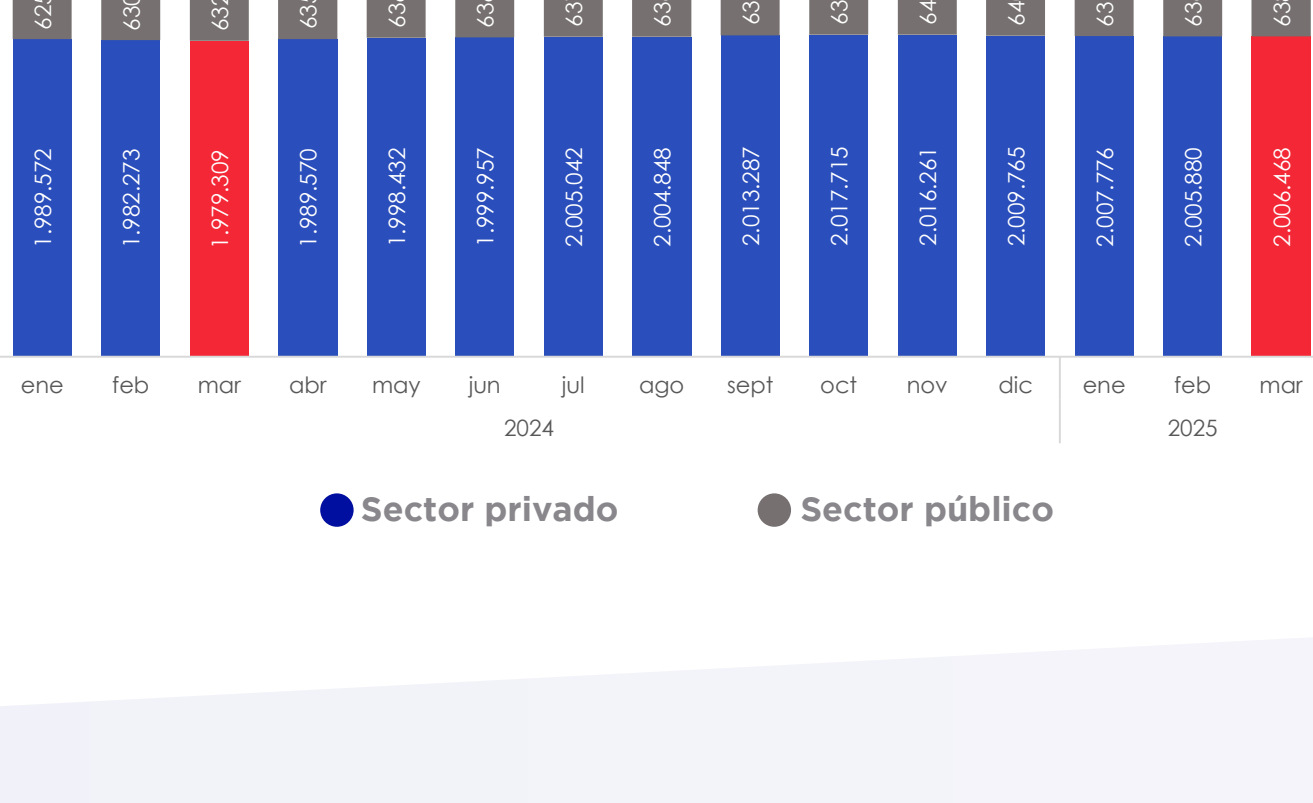
Composición de las Afiliaciones al IESS

Tipo de afiliación	Marzo 2024	Marzo 2025	Variación (# Afiliados)	Variación (%)	Participación Marzo 24 (%)
Relación de dependencia	2.611.597	2.644.485	▲ 32.888	▲ 1,3%	69,4%
Sin relación de dependencia	298.291	306.111	▲ 7.820	▲ 2,6%	8,0%
Semicontributivo	275.339	265.617	▼ -9.722	▼ -3,5%	7,0%
Voluntarios	222.185	237.771	▲ 15.586	▲ 7,0%	6,2%
Seguro Campesino	355.290	356.274	▲ 984	▲ 0,28%	9,4%
Total	3.762.702	3.810.258	▲ 47.556	▲ 1,3%	100,0%

El número de afiliados en términos anuales ha crecido en **1,3%** en marzo 2025.

La **afiliación voluntaria** representa el **6,2%** del total de afiliados y ha incrementado un **7%** de marzo 2024 a 2025.

Evolución de afiliaciones con relación de dependencia



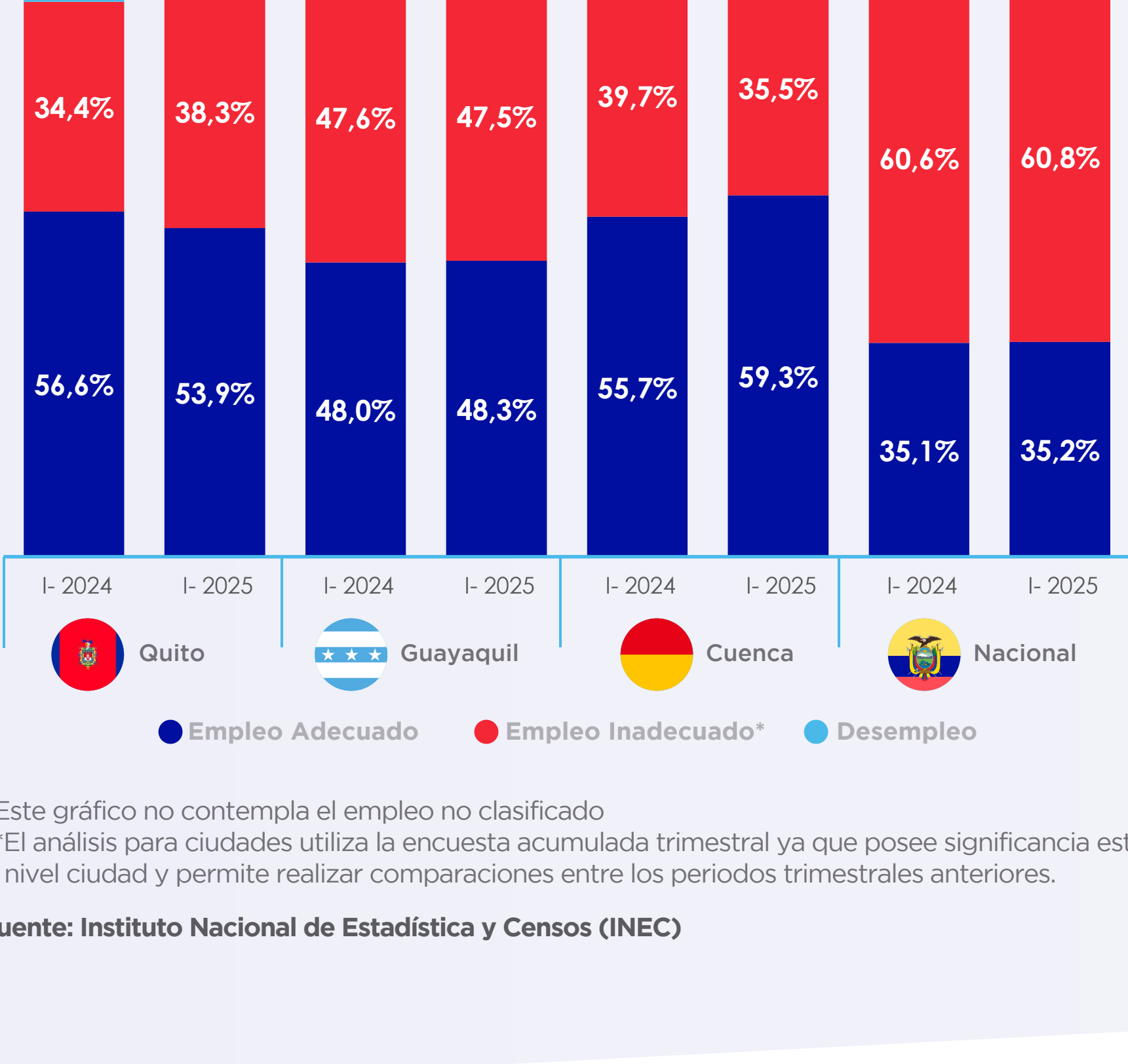
Los afiliados públicos con relación de dependencia han incrementado un **0,9%**

Los afiliados privados han incrementado en **1,4%**

Fuente: Instituto Ecuatoriano de Seguridad Social (IESS)

Empleo por Ciudades

Evolución Trimestral del Empleo por ciudad
Porcentaje de la PEA



*Este gráfico no contempla el empleo no clasificado

**El análisis para ciudades utiliza la encuesta clasificada trimestral ya que posee significancia estadística en los indicadores de mercado laboral a nivel ciudad para permitir realizar comparaciones entre los periodos trimestrales anteriores.

Fuente: Instituto Nacional de Estadística y Censos (INEC)

La Población Económicamente Activa de Quito es de 1.038.419 personas en el primer trimestre de 2025

53,9% (559.494 personas) pertenece al empleo adecuado;

38,3% (397.335 personas) al empleo inadecuado

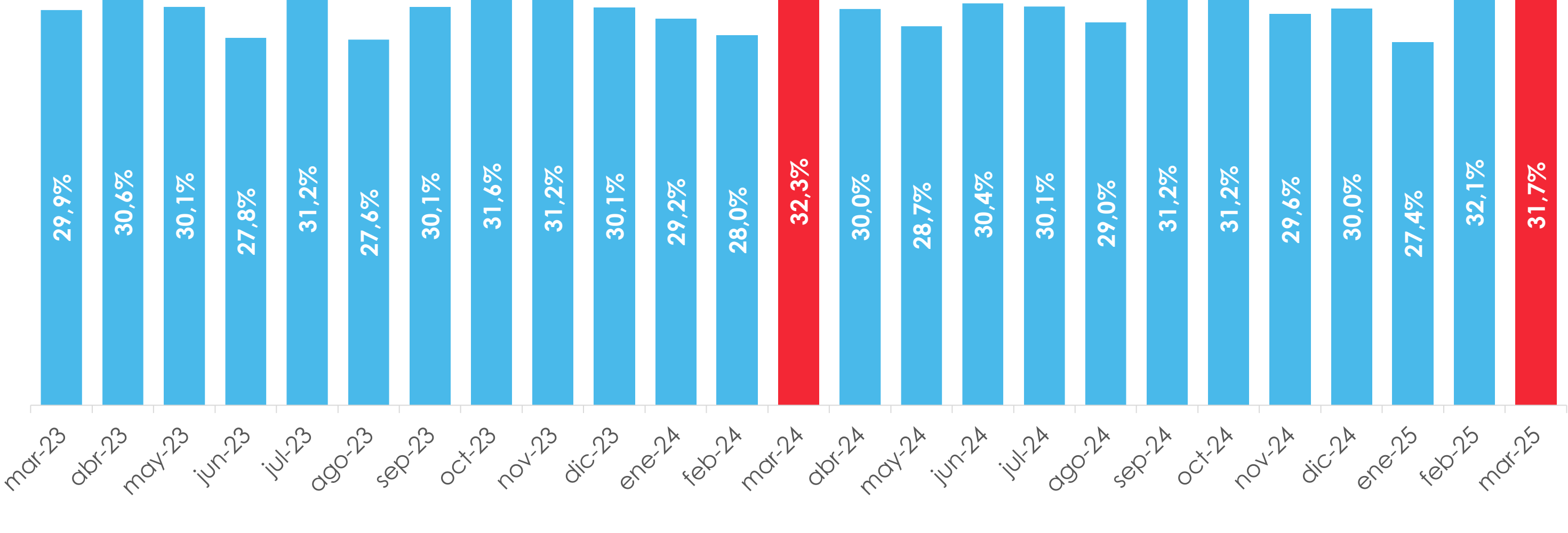
7,7% (79.523 personas) están en el desempleo.

Empleo Adecuado Juvenil

(Porcentaje sobre la PEA)

En marzo de 2025, solo el **31,7%** de jóvenes (688.186 Aprox.) entre 18 y 29 años, cuentan con empleo adecuado/pleno.

La PEA juvenil se compone de 2.169.747 personas en marzo de 2025



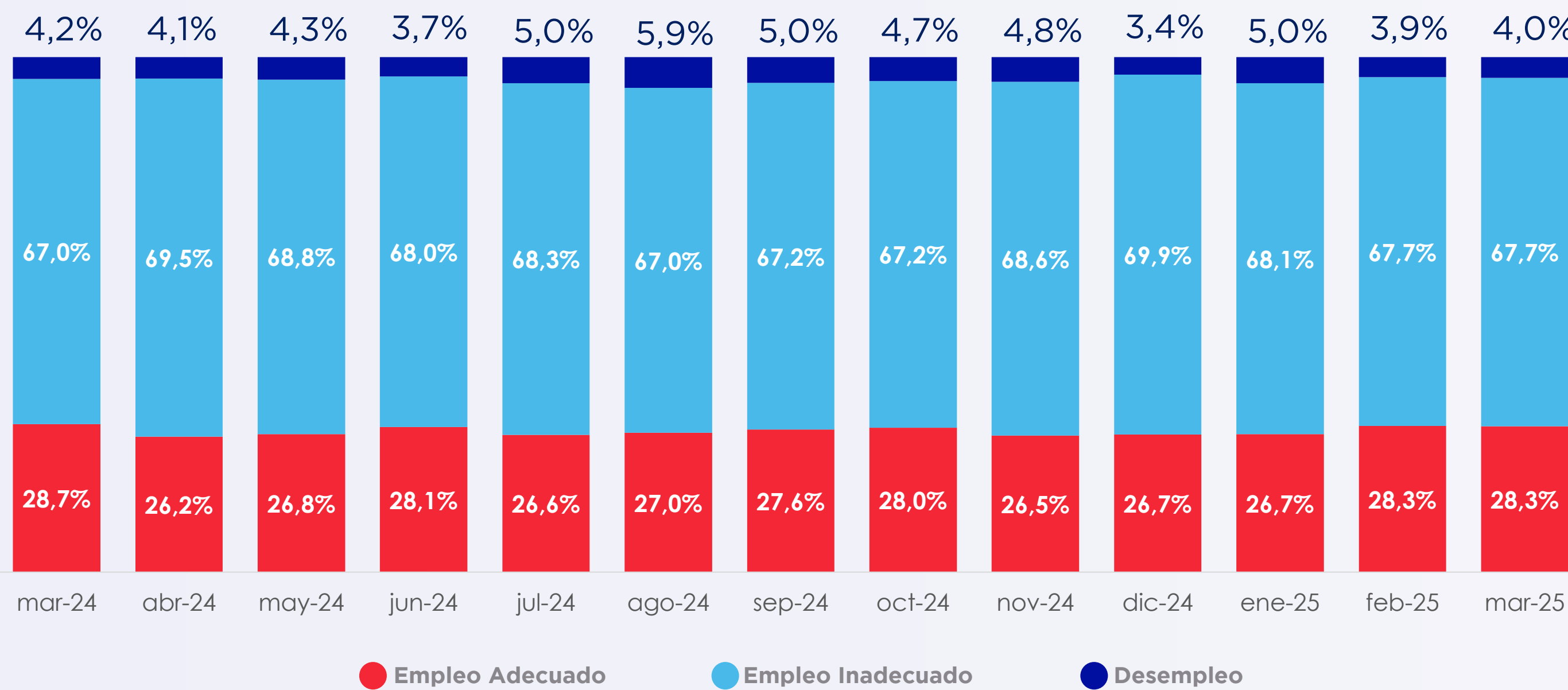
Fuente: Instituto Nacional de Estadística y Censos (INEC)

Empleo de las Mujeres en el Ecuador

(Porcentaje)

La Población Económicamente Activa de las Mujeres a nivel nacional es de 3.574.706 en marzo de 2025.

La tasa de empleo pleno sobre la PEA de las mujeres en marzo de 2025 alcanza el **28,3%** (1.011.125), por debajo de la cifra alcanzada en marzo de 2024 (1.016.227).



*Este gráfico no contempla el empleo no clasificado

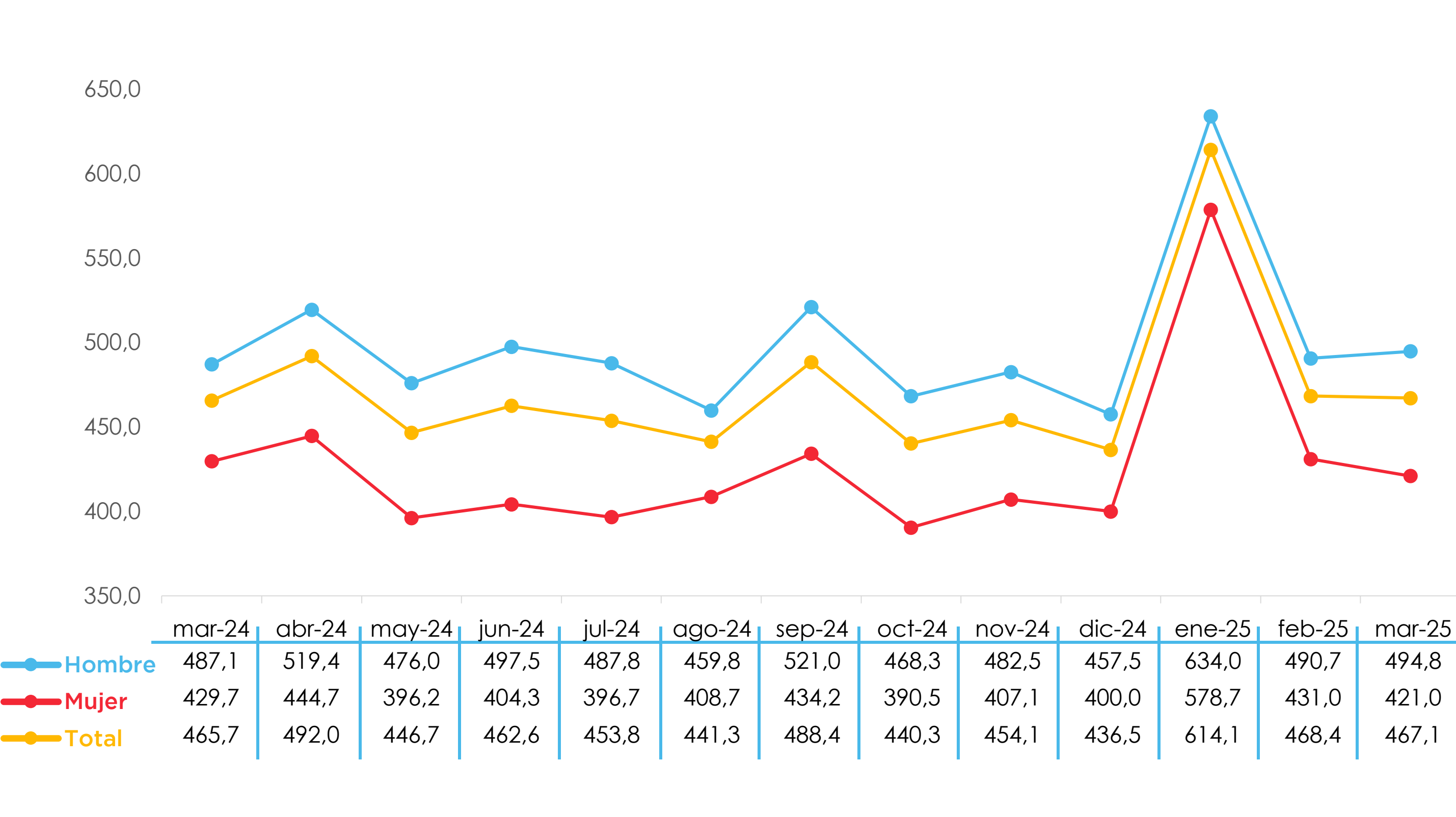
Fuente: Instituto Nacional de Estadística y Censos

Ingresos laborales por sexo

(USD)

Según la información del INEC, para el mes de marzo de 2025 las mujeres ganan **14,9%** menos que los hombres, en términos monetarios \$74.

El salario promedio de los trabajadores del Ecuador de marzo 2025 es de **\$467,1** a dólares de dic de 2024.



Notas:

-Se realiza el análisis para el total de empleados (asalariados e independientes) y los ingresos se encuentran expresados en valores reales a diciembre 2024.

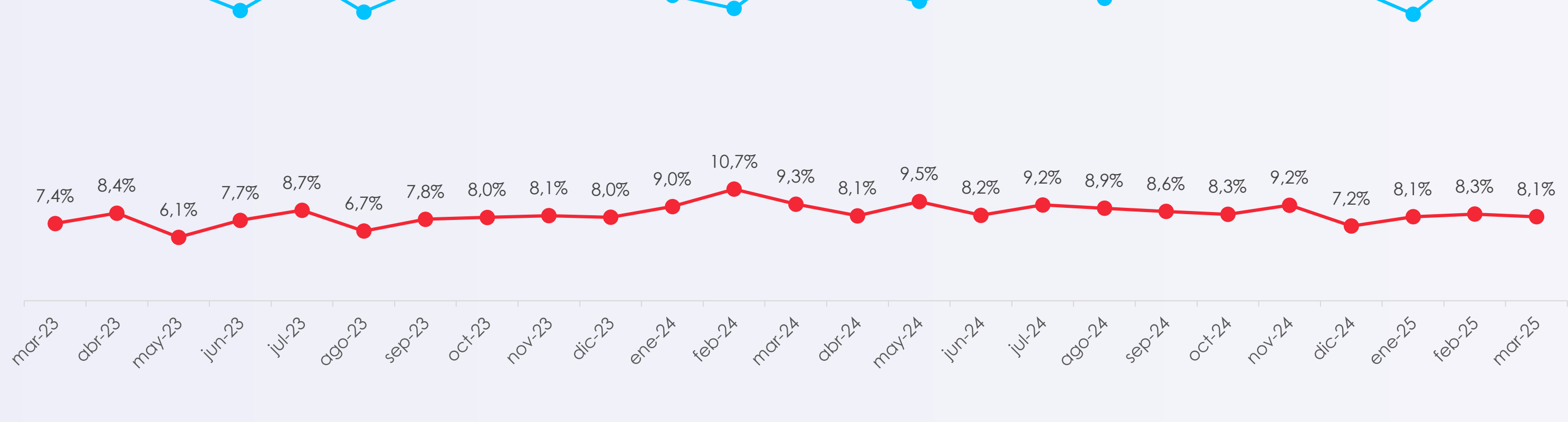
-Se utiliza un deflactor (ipc 2024/ ipc del mes anterior) , el cual se multiplica con el ingreso laboral para llevar los ingresos a 2024 y poder compararlos.

-El período de referencia del ingreso del mes de enero corresponde a enero, que incluye el sueldo o salario percibido por el trabajador, incluyendo bonificaciones, décimo tercer sueldo, entre otros.

Fuente: Instituto Nacional de Estadística y Censos (INEC)

Evolución de la Tasa de Empleo Adecuado y Desempleo Juvenil

(Porcentaje)



Fuente: Instituto Nacional de Estadística y Censos (INEC)

*Jóvenes 18 - 29 años